

APRILE | MAGGIO | GIUGNO 2023

UMAWEB.net

ISSUE | N°78

M A G A Z I N E

//// UN NUOVO MONDO AGROALIMENTARE

Periodico trimestrale di informazione sul mondo agroalimentare



Burgarello
s.r.l.



SEMPRE AL PASSO COI TEMPI.
PROFESSIONISTI AL TUO SERVIZIO



RACCONTI DI FILIERA

La mandorla in Sicilia: tra cultura, tradizione e sapori autentici

pag 70

UN'IDEA... UN PROGETTO

L'ape mellifera siciliana

pag 48

DONNA IMPRESA

Una nuova rubrica interamente dedicata al ruolo delle donne nel mondo agroalimentare

pag 53

www.umaweb.net



SICILY *Tour*

17-22.04.23

Le nostre tappe:

TRAPANI

CALTANISSETTA

CATANIA

AGRIGENTO

SIRACUSA

RAGUSA



Per maggiori informazioni sulle tappe del nostro Tour e come partecipare, contattare:
Sig. Alessandro Regazzetti - Direttore Commerciale ITALIA - Tel. 335 8100634
Sig. Calogero La Paglia - Agente Regione SICILIA - Tel. 393 9166905



Gravità. Urgenza. Speranza. Le parole di domani.

Sono numerose le ragioni per cui è così importante per il mondo agroalimentare stare al passo con i tempi. Tanti sono i trend che caratterizzeranno i nostri prossimi anni. Vogliamo soffermarci su alcuni in particolare. Intelligenza artificiale. Non c'è dubbio che negli ultimi anni l'IA ha avuto un ruolo sempre crescente in agricoltura. Nel senso di un utilizzo sempre maggiore di macchine robotiche progettate per copiare il lavoro e il comportamento umano. L'aumento della popolazione mondiale ha portato ad un incremento della domanda di produzione per cui il ricorso ad un maggiore uso del lavoro manuale, anche se con mani di metallo e più che mai scontato. Gestione dell'acqua. I devastanti impatti dei cambiamenti climatici fanno già parlare di emergenza siccità quando siamo ancora lontani dalla stagione secca. Mai come adesso diventano fondamentali i temi della irrigazione di precisione, del riutilizzo delle acque reflue e della conservazione dell'acqua continua. Pratiche sostenibili. Essendo una delle più grandi "industrie" del mondo, il settore agricolo ha la grande responsabilità di fare un passo decisamente più avanti e cambiare, in risposta alla crisi climatica e ambientale dei giorni nostri. Per questo motivo ogni azione, ogni intervento dovrà essere pensato nell'intento di proteggere l'ambiente, per garantirne la sostenibilità. Proprio mentre andiamo in stampa l'IPCC, il gruppo intergovernativo di esperti sui cambiamenti climatici delle Nazioni Unite ha pubblicato il report di sintesi di valutazione sui cambiamenti climatici con cui viene ricordato come i cambiamenti climatici causati dall'uomo stanno influenzando molti eventi e attività in ogni parte del mondo con una velocità e un impatto senza precedenti. Messaggi estremamente preoccupanti considerato anche il ritardo nelle azioni necessarie da intraprendere. Noi di UMAweb, cercheremo di fare la nostra parte portando sempre dei contributi affinché alle parole "gravità" e "urgenza" si possa aggiungere anche la "speranza".

Giuseppe Giannavola

UMAweb - Un nuovo mondo agricolo
Periodico Trimestrale di informazione sul mondo agroalimentare
APRILE-MAGGIO-GIUGNO
Registrazione tribunale di Caltanissetta n° 200 del 31/10/2006
ROC n. 37578

Direttore editoriale
Brunilde Giumento

Direttore responsabile
Giuseppe Giannavola

Responsabile Marketing
Annamaria De Martino

Art director
Claudio Nitro

Progetto Grafico
Hooper studio

Stampa
Tipografia Priulla - Palermo

Editore
UMAweb sas
Via Degli Orti, 2
93100 Caltanissetta
Tel/Fax: 0934 556572
Mobile: 347 4725268
Email: info@umaweb.net

Vietata la riproduzione parziale o totale di testi illustrazioni a termini di legge

Nuovo regolamento UE 2016/679 per gli abbonati. I dati personali forniti saranno trattati da Edizione UMAweb sas con sede a Caltanissetta con strumenti informatici per gestire il rapporto di abbonamento nonché per la diffusione di informazioni circa iniziative di carattere editoriale e promozionale ritenute d'interesse. Rivolgersi a Edizione UMAweb, l'abbonato potrà far valere i diritti previsti tribunale del trattamento, Resp del trattamento e Legale rappresentante

UMAweb MAGAZINE offre esclusivamente un servizio di pubblicità non riceve commissioni per le trattazioni, non effettua commerci, non è responsabile della qualità, provenienza e veridicità delle inserzioni.



RIVENDITORE UFFICIALE



PROTEGGIAMO DALL'INTERNO

SILOS IN VETRORESINA PER PROTEGGERE IL TUO LAVORO

I vantaggi di affidarsi
a un partner di qualità

indice

canali web e social



In questo
numero

01. Editoriale
Gravità. Urgenza. Speranza.
Le parole di domani.



02. La filiera
Dai produttori ai consumatori

10-78,79	ADL LOGISTICA	13	MARTIGNANI
5	AREXONS	64,67	MCM CASCONI
110,111	BOSCO MECCANICA INDUSTRIALE	105	MODULO ABBONAMENTI
I cop.	BURGARELLO	41	MURATORE
6	CALÀ	74	OMA
22,23	CENTRO AMAR	II cop.	ORIZZONTI
62,63	CIRMA di Accurso	42	ORLANDO GOMME
11	CHECCHI E MAGLI	14	ORLANDO SRL
III cop.	DEMAR	25	ORMA
43	DI MARTINO SILOS & SERBATOI	35	PELLENC
36,37	DOMINICI	89	PROIETTO
21	EFFECI GROUP	52	PUNTO GOMME
38	ELLETRASPORTI	20	RACITI
100,104	EMPORIO DELL'AGRICOLTURA	7	RAPISARDA
19	ESSECI SRL	26	ROCCELLA GARDEN
47	EUROLASER	40	SAN CLEMENTE
88	FIERA TERRA MIA	15	SCAMINACI
84	FIERA VALLEDOLM	18	SIA
32,33	FIRULLO	44,45	SICILTILLER
46	F.LLI MESSINA SNC	16	SPRING
39	GENER	17	SUPERTINO
60,61	GPM	12	TATANO
27 IV cop.	GRAFFEO	92,93	TOMASELLA MACCHINE AGRICOLE
31	GRIZZO	29	TURRISI
24	IDROMECCANICA	82,83	TUTTAGRICOLTURA
30	IL BARONE PNEUMATICI	75	ZAFFUTO
68,69	MAM SRL	9	ZANON

03. Usato

Trovi il miglior usato

- 76,77 F.LLI ROMEO
- 90,91 LA FRANCA SRL
- 80,81 SMAI SICILIA SRL
- 106 TUTTAGRICOLTURA USATO
- 94,95 TOMASELLA USATO
- 96,99 VOLATILE
- 112 VOLATILE INDUSTRIALE

04. Dai costruttori

Ricerca, Innovazione

- 8 Zanon**
Eccellenza italiana nella produzione di prodotti per il vigneto ed il frutteto
- 34 Pellenc**
Nuove forbici Pellenc C35 & C45
- 86 Fendt**
Nuovo Corus 500, è sempre al tuo fianco

SFOGLIA LA NUOVA RIVISTA ANCHE **ON LINE SU** WWW.UMAWEB.NET



05. Racconti di filiera

70 La mandorla in Sicilia: tra cultura, tradizione e sapori autentici



06. Attualità

- 4 Burgarello**
Una tradizione nel territorio da quasi quarant'anni
- 28 Sostenibilità in agricoltura grazie ai biostimolanti**
- 48 Un' idea... un progetto**
L'ape mellifera siciliana
- 107 Fiera di settore**
Tutti gli eventi fieristici del prossimo trimestre

53

#Umaspecial

ECONOMIA CIRCOLARE

Le azioni di ognuno di noi cambiano il mondo!
di Bianca Longo

DONNE IMPRENDITRICI: un insieme di valori e di energia

In quest'ultimo periodo, diversi studi hanno approfondito l'argomento dell'imprenditoria femminile

INTERVISTA A Maria Luisa Cinquerrui

Intervista alla Dott.ssa Maria Luisa Cinquerrui, fondatrice e amministratrice di **Smartisland group srl**
di Brunilde Giumento



Burgarello
s.r.l.



Burgarello, una tradizione nel territorio da quasi quarant'anni

E' il **1986** quando **Rosario Burgarello** fonda l'omonima azienda specializzata nella vendita di macchinari per l'agricoltura.

Da subito, il titolare, intuisce che la consulenza da dare agli agricoltori nella scelta dei macchinari, l'assistenza post vendita e un magazzino ricambi sempre fornito, sono le caratteristiche che determinano il successo e lo sviluppo dell'azienda, uniti dall'alta specializzazione ed efficienza del personale che lo collabora.

Questa scelta imprenditoriale, basata sulla sua soddisfazione del cliente ha portato risultati tangibili ed evidenti con la progressiva crescita della clientela e l'affermazione sempre crescente sul mercato.

Intanto nel 2003, finiti gli studi il figlio **Antonio** entra a far parte della squadra e con esso anche una diversa visione del futuro dell'azienda stessa, ampliando ulteriormente la presenza sul territorio e i servizi verso i clienti.

L'azienda per soddisfare le esigenze della propria clientela è stata sempre alla ricerca dei migliori prodotti di tecnologie avanzate presenti sul mercato.

Per questo motivo nel 2009, la ditta **Burgarello** inizia la partnership con il noto brand **New Holland Agriculture** storico ed affermato marchio italiano.

L'ampliamento dell'attuale zona operativa con l'aggiunta della provincia di Trapani ed Agrigento e la nuova sede che verrà inaugurata entro pochi mesi nella zona di Trapani sarà la testimonianza diretta che dimostra l'efficienza, l'onestà e la serietà di questi 36 anni di attività continuativa.

Le linee guida, dal 1983 ad oggi non sono cambiate, anzi sono proprio la caratteristica principale che contraddistingue un'azienda che ha saputo gestire il radicale cambiamento del settore, migliorando la vita e il lavoro dei numerosi clienti che quotidianamente gli si affidano. Un'azienda, leader nel settore, che si è sempre distinta per la correttezza nei confronti dei clienti è una competenza straordinaria approfondita.



TECNOLOGIA AL LAVORO.



Scopri tutti i prodotti



Hai già provato la nostra **gamma completa di prodotti dedicati al mondo agricolo**? Arexons, Svitol e Fulcron sono pronti a mettersi all'opera con tutta la loro qualità per proteggere e mantenere i tuoi mezzi e macchinari, migliorare le performance e farli durare più a lungo.



MACCHINE INDUSTRIALI E IMPIANTI ATTREZZATURE AGRICOLE



SEMINATRICI

Vintage
Mercury
Europa
Newton
Gea

Carrelli portattrezzi
con attacco universale a
sollevamento idraulico



Coltivatori idropneumatici
con telaio
pieghevole idraulico

Dissodatori leggeri
idropneumatici e
serie Smasher
idropneumatici



Coltivatore a dischi
indipendenti idropneumatico

RAPISARDA

Group

UBALDI
Macchine agricole

Da soli si va **veloci**, insieme si va **lontano!**

Il Gruppo Rapisarda, nasce per opera di Mauro Rapisarda che grazie alla sua lungimiranza imprenditoriale è riuscito insieme al supporto del suo team ad offrire una vasta gamma di attrezzature per la lavorazione del terreno: qualità, idee, progetti, innovazione e soluzioni sono i punti di forza dei marchi del gruppo.

Grazie ad una solida rete commerciale i prodotti a Marchio Rapisarda/ Ubaldi sono disponibili presso i rivenditori ufficiali in tutta Italia.



RAPISARDA

UBALDI



ZANON SRL: l'eccellenza italiana nella produzione di prodotti per il vigneto e il frutteto

Fondata nel 1964 a Campodarsego, in provincia di Padova, ZANON SRL è diventata negli anni un'azienda di riferimento nella produzione di macchine agricole. La sua storia è quella di un'impresa familiare che, grazie alla passione, alla competenza e alla capacità imprenditoriale dei suoi fondatori, è cresciuta fino a diventare una realtà di successo a livello internazionale.

Fin dagli inizi, l'azienda si è dedicata alla progettazione e alla produzione di macchine agricole innovative e di alta qualità. Negli ultimi anni poi si è sviluppata la linea di prodotti per il vigneto e il frutteto, che si distingue per la sua qualità e la sua efficacia nella gestione delle infestanti.

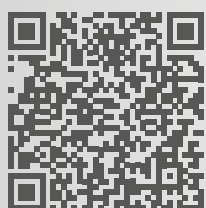
Il castello porta-attrezzi CST è un'attrezzatura essenziale per i coltivatori di vigneti e frutteti che desiderano ottimizzare il tempo di lavoro, l'investimento e ridurre gli sforzi necessari per l'installazione e la rimozione degli attrezzi. Grazie alla sua struttura solida e alla sua versatilità, il castello porta-attrezzi CST consente di trasportare facilmente gli attrezzi da lavoro in vigneto o frutteto, garantendo una maggiore produttività e riducen-

do i tempi morti. In più, grazie alla vasta gamma di utensili compatibili, è possibile utilizzarlo per gran parte dell'anno.

La diserbatrice meccanica DST-STAR è un'altra soluzione ideale per la rimozione delle infestanti in modo efficiente ed economico. Grazie alla sua capacità di adattarsi alle condizioni di lavoro e alla sua struttura solida, la DST-STAR è in grado di garantire una rimozione efficace delle infestanti senza danneggiare le colture circostanti. Questo prodotto rappresenta un'alternativa ecologica e sostenibile rispetto ai tradizionali metodi di diserbo chimico, contribuendo alla salvaguardia dell'ambiente e alla sostenibilità delle coltivazioni.

In sintesi, ZANON SRL offre una vasta gamma di prodotti di alta qualità per la gestione delle infestanti in vigneti e frutteti. Grazie alla sua attenzione alla ricerca e all'innovazione, l'azienda è in grado di sviluppare soluzioni innovative e sostenibili ideali per le esigenze dei coltivatori moderni e di garantire una maggiore produttività e una migliore qualità delle coltivazioni.

LAVORAZIONI DI INTERFILA E SOTTOFILA



CST

**CASTELLO PORTA-ATTREZZI
INTERFILARE**
per la manutenzione di vigneti e frutteti.

Dallo sfalcio al diserbo meccanico/spollonatura,
dalla frantumazione del terreno all'arieggiamento,
dallo scalzo al rinalzo dell'interfila e del sottofila.



Campodarsego (PADOVA) ITALIA
Tel. +39 049 9200433 - mail: info@zanon.it

 zanon.it

ADL

SCAFFALATURE E ARREDO NEGOZI

SOSTENIAMO IL TUO BUSINESS



ARREDO NEGOZI

**FERRAMENTA
PET FOOD
ELETTRONICA
CASALINGHI
CARTOLERIE
EDICOLA
TABACCHI**



Checchi & Magli

I T A L I A

VEGETABLE GROWING TECHNOLOGY



Pacciamatrice **PLASTIC STOP PLUS**

Per preparare i tuoi trapianti in maniera professionale

Disponibili varie versioni:

vomeri, dischi, con formatore di colmo e nuova versione frontale

Trapiantatrice **WOLF PRO**

Per trapianto su pacciamatura (anche su terreno nudo)

L'unica al mondo con innaffiamento elettrico sincronizzato

Disponibile con nuovo gruppo semina SEEDPRO

SEEDPRO

Area Manager Sicilia

UMBERTO VINCITORE - Tel: 330.961120

Responsabile Commerciale

CLAUDIO ZARRI - Tel: 338.5776814



www.checchiemagli.com

Investite nel futuro

Caldaie a biomassa

Una gamma completa...
...la soluzione giusta per
ogni esigenza

Caldaie e Generatori di
aria calda per piccole,
medie e grandi potenze



TATANO s.n.c.
Caldaie a biomassa/ Sistemi solari

Zona industriale / Scalo ferroviario
92022 Cammarata (Ag)

Tel. +39 0922 901376
Fax +39 0922 902600

E-mail: tatano@tatano.it
www.tatano.it

TATANO
energie rinnovabili





MARTIGNANI
FOR A GREENER WORLD

**SOLUZIONI
INTELLIGENTI**
per una
**AGRICOLTURA
MODERNA ED
ECO-SOSTENIBILE**



I Nebulizzatori Martignani:

- Usano meno acqua (tra il 70 ed il 90%)
- Usano meno prodotto chimico (40%)
- Riducono l'inquinamento (sensibile **RIDUZIONE** della deriva e **ZERO** residui sulla frutta)
- Garantiscono **micronizzazione e copertura uniformi**
- Riducono il **TEMPO DI LAVORO**



www.martignani.com

MARTIGNANI SRL

Via Fermi, 63 S. Agata sul Santerno (RA) - 48020

Tel. 0545 23077 - Fax 0545 30664

martignani@martignani.com

AREA MANAGER MARTIGNANI SICILIA

Calogero La Paglia 393 916 6905



 **ELECTROSTATIC**[®]
AGRO SPRAY SYSTEM

ORLANDO® S.r.l.



CARRELLO PORTA ATTREZZI



**RIPUNTATORE A 7 5+2
RIPIEGHEVOLE IDRAULICAMENTE
MOD. PESANTE**



PIEGATRICE 400 T.

**MACCHINE
PER LA
PRODUZIONE**



**PRESSE DI
VARIE TONNELLATE**



**TAGLIO LASER 20KW 6000x2500,
FERRO MAX 40mm E INOX MAX 20mm**



3 ANNI DI GARANZIA

COSTRUZIONE E VENDITA ATTREZZI AGRICOLI - CARPENTERIA METALLICA

Orlando srl Sede Legale: C.da Ferrante sn 94100 Enna Sede Operativa: Via XX Settembre 239 - 25013 CARPENENDOLO (BS)

Contatti Tel./Fax +39 030 96 69 008 Mobile +39 339 19 51 037 ✉ info@orlandosrl.net - amministrazione@orlandosrl.net

www.orlandosrl.net



ENTRO **D**ISTRIBUZIONE
GOMME **Scaminaci**
Scaminaci Giulio Antonino

Si avvicina il momento della raccolta
e noi siamo pronti ad offrirvi i pneumatici



MICHELIN

BKT

GOODYEAR

CEAT

Mitas



ALLIANCE

A PREZZI IMBATTIBILI!

Contattaci per tutte le info tecniche e commerciali

**PER
SVUOTAMENTO
MAGAZZINO**



**SCEGLI
LA QUALITÀ
PAGA CON
COMODITÀ**

CASCHI VENTILATI PER TRATTAMENTI



AGROFILTER



Casco integrale il cui peso viene distribuito in cintura consigliato per il vigneto.
Alimentazione: batteria ricaricabile o batteria del trattore.



È l'unico casco sul mercato che appoggia sulle spalle per mezzo di un pettorale anatomico. La testa, all'interno del casco, ha completa libertà di movimento. Ideale per il trattorista.
Alimentazione: batteria ricaricabile o batteria del trattore.



MULTIFILTER



AIRFILTER

Casco ideale per chi necessita di avere le spalle libere, ideale per le serre.
Alimentazione: Batteria ricaricabile.



SPRING PROTEZIONE s.r.l.
Via Maremagna, 5
41058 Vignola (Modena) Italy

Tel. +39 059 773354
Fax +39 059 763903
info@springprotezione.it

www.springprotezione.com





Semplicemente affidabili



MASTER
da oggi anche
con diametro 1650



MASTER PLUS
TRONIC



AVVOLGITORE BALLE

SR
da oggi anche
con dimensioni 50x80



PRESSA BIG BALER

**ROTOPRESSA
CAMERA VARIABILE
R 170**



SUPERTINO

SUPERTINO s.r.l.

Via Cuneo, 8 • SALUZZO • 12037 (CN) • ITALY • Tel +39.0175.43.736 • Fax +39.0175.43.637
info@supertino.it • www.supertino.com

AZIENDA PRODUTTRICE marche auricolari e boli



SOCIETÀ IDENTIFICAZIONE ANIMALE

L'Azienda S.I.A.

(Società Identificazione Animale) con sede in Acireale, fondata nel 2006 è specializzata nell'identificazione animale; realizza e distribuisce sistemi di identificazione ponendo particolare attenzione alla correttezza dei dati trasmessi alla Banca Dati Nazionale.

Leader per soluzioni ad alte prestazioni RFID, offre la giusta soluzione per la tracciabilità del bestiame. I sistemi di identificazione forniti dalla stessa azienda aiutano gli allevatori e gli agricoltori a monitorare e gestire quotidianamente il proprio bestiame.

Avendo ampliato il proprio portafoglio di prodotti, lettori ed antenne DATAMARS (sviluppati e venduti internazionalmente da più di vent'anni) per un'identificazione più veloce ed affidabile degli animali da reddito la SIA si impegna a fornire agli allevatori i prodotti ed il supporto necessario per facilitare il loro lavoro quotidiano grazie all'uso dell'identificazione elettronica. Inoltre le marche prodotte dalla S.I.A. sas possiedono la certificazione di prodotto (CERISIE UNI-EN-ISO 4892-2/06) indispensabile per la regolare identificazione dei capi.

CODICE BDN N°274



BOVINI



OVINI



PRODOTTI



SENSORE PER IL PARTO



**Rivenditore
autorizzato
per la SICILIA**



BANDO INAIL ISI AGRICOLTURA

FINO A 60.000 EURO

**PER L'ACQUISTO DEL TUO
NUOVO TRATTORE
O MACCHINA
AGRICOLA**

**INVESTI
IN SICUREZZA**



TORNA IL BANDO INAIL PER LE NOSTRE IMPRESE AGRICOLE

Ogni anno, da ormai il 2010, INAIL stanziava milioni di euro per agevolare le aziende che investono in salute e sicurezza nei luoghi di lavoro. Per questa edizione i fondi stanziati ammontano a 333 milioni, di cui oltre 30 dedicati alle imprese del settore primario.

Il bando infatti prevede un asse apposito a cui possono partecipare le sole imprese agricole, incoraggiandole all'acquisto di nuovi macchinari e attrezzature di lavoro caratterizzati da soluzioni innovative per abbattere in misura significativa le emissioni inquinanti, migliorare il rendimento e la sostenibilità globali e, in concomitanza, conseguire la riduzione del livello di rumorosità o del rischio infortunistico o di quello derivante dallo svolgimento di operazioni manuali. Il contributo che INAIL concede sarà pari al 40% (50% se si tratta di giovani agricoltori) fino ad un massimo di 60.000 € sulle spese ammissibili.

Il progetto può prevedere l'acquisto al massimo di 2 beni, non usati, componibili nel modo seguente:

- 1 trattore agricolo o forestale e 1 macchina agricola e forestale dotata o meno di motore proprio;
- 1 macchina agricola e forestale dotata di motore proprio e 1 macchina agricola e forestale non dotata di motore proprio;
- 2 macchine agricole e forestali non dotate di motore proprio.

Sarà possibile presentare le domande dal 2 maggio al 16 di giugno 2023: in questo lasso di tempo le aziende potranno accedere al portale dell'inail ed inserire i dati del loro progetto. Una volta confermati i dati, occorrerà aspettare il famigerato "click day", momento in cui occorrerà inserire rapidamente alcune informazioni nel portale preposto, al fine di aggiudicarsi il bando.

Esseci Studi & Consulenze si contraddistingue rispetto alle altre agenzie per essere una realtà che opera in tutto il territorio nazionale e per avere successi di buon esito del click day superiori rispetto alla media nazionale; infatti, negli ultimi cinque anni ha fornito consulenza specifica in materia ad oltre 3000 aziende dislocate in tutto il territorio italiano, distribuendo oltre 300 milioni di Euro.



EsseCi
Studi & Consulenze

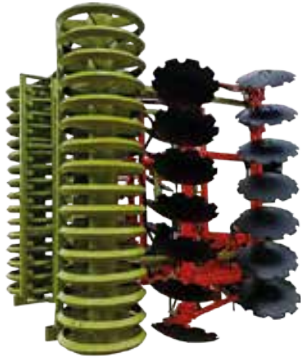
Esseci Srl Operativa: Via Mera,19 - 23020 Gordona (SO)
PI e CF: 03700000981 - info@essecistudi.com
www.essecistudi.com



RACITI

MACCHINE AGRICOLE

... oltre i confini !



Raciti

C.da Giumenta Ficuzza s.s. 288 - Km 22,700 Castel di Judica (CT)
Tel. 095 664125 - Fabio 335 732 3827 - Gino 340 3643170
racitisrl@gmail.com





EFFECI GROUP SRL ALCAMO

Azienda specializzata nel commercio e installazione di impianti di stoccaggio cereali con silos in vetroresina, silos in lamiera, impianti di selezione sementi, pulitura, realizzazione di mulini, mangimifici, pastifici realizzati con silos in trevira.

Concessionaria per la Sicilia di aziende leader nel settore quali MULMIX, EUROSILOS SIRP, ITALMIX, IST, L.C. e altre



**CARRO
MISCELATORE**



**DUPLEX -
MULMIX**



SCHIACCIATRICE



EFFECI GROUP SRL

Sede Legale Via On. A. Messina n 10 - 91011 Alcamo (TP) Deposito: C.da Zappulla - 97015 Modica (RG)
Tel. 0924/202288 Cellulare 329/9145846 Felice - 329/9145837 Erika email: info@effecigroupsrl.it

centroamar

SALAPARUTA

SCUOTITORE PER OLIVE



Fisso o telescopico, sistema ellittico.

Asta fissa - Lunghezza totale 2,20 m - Peso: 2 750 g

Asta fissa - Lunghezza totale 2,50 m - Peso: 2 850 g

Potenza: 750 W

Velocità: 1 150 tr / min



TAGLIASIEPI MANUALE

- Il tagliasiepi elettrico efficace, maneggevole e silenzioso
- Leggera e maneggevole
- Testa orientabile
- Adattabile su aste

IMPUGNATURA MULTIFUNZIONALE PW3

1 MOTORE 6 STRUMENTI CON O SENZA ASTA

- Batteria al litio agganciata su un gilet
- Con bretelle, con un peso di 3,5 kg.
- Lunga durata ed efficienza



BATTERIA L850B

POTATORE A CATENA TR9



- Leggera e maneggevole
- Leva di sicurezza per arresto di emergenza
- Lubrificazione con pompa integrata
- Tensione automatica della catena
- Adattabile sulle aste

ELECTROCOUP F3020

I SUOI PUNTI FORTI

COMPATTA E LEGGERA

EFFICACE E MANEGGEVOLE

GRANDE CAPACITÀ DI TAGLIO

RAPIDA E POTENTE

ERGONOMICA E DI DESIGN

TECNOLOGICA E CONNESSA

DISPOSITIVO DSES WIRELESS DI SERIE



KIT STANDARD Ø 40 mm

KIT medium Ø 45 mm

KIT maxi Ø 55 mm

LA 9ª GENERAZIONE DI FORBICI ELECTROCOUP




VCR
VIVAI
COOPERATIVI
RAUSCEDO

BARBATELLE
INNESTATE E
SELVATICHE

L'INNOVAZIONE IN VITICOLTURA
Agente: Paolo Tusa cell: +39 339 3658275
e-mail: info@centroamar.it






Agente : Nicolò Cippo cell. 339 7324271



INFACO[®]
WWW.INFACO.COM

CENTRO AMAR s.r.l.
Via Benedetto Croce, 7 - 91020 Salaparuta (TP)
Tel. +39 0924 75474 - Fax +39 0924 75474
Cell. +39 339 3658275 ; +39 338 7245571
info @centroamar.it -  www.centroamar.it
Agente per la Sicilia: Nicolò Cippo cell. 339 7324271
e-mail nicolacippo73@gmail.com

FINANZIAMENTI
COMPASS
GRUPPO BANCARIO MEDIOBANCA



IDROMECCANICA®
il tuo partner ambientale

CARFÌ IDROMECCANICA CURA E BONIFICA L'AMBIENTE...!

Numero Verde
840-000-644
servizio gratuito

**SERVIZI
IDROMECCANICA**

Spurgo service,
videoispezioni, bonifica
amianto, trasporto e
smaltimento rifiuti
pericolosi e non

**ESCAVATORI
A RISUCCHIO**
per pulizia serbatoi e vasche

**BONIFICHE
AMIANTO**

Bonifiche di ambienti
contaminati dall'amianto,
materiale dichiarato
altamente nocivo per la
salute umana



www.idromeccanicasrl.com

Carfi Idromeccanica
Via Pioppo, 104 - 97100 Ragusa RG
Tel.0932 252221



È passato quasi un anno da quel 4 Maggio, giorno in cui Officine Agricoltura, al San Paolo Palace di Palermo, ha presentato il suo primo progetto:

ORMA – Officine Rivenditori Macchine Agricole.

L'evento in questione è stato un successo, e sono stati molti i professionisti che hanno dato subito la propria adesione.

Ma cos'è davvero "Orma"? Perché qualcuno dovrebbe volerne far parte?

Non è semplice dare una risposta breve a queste domande, perché stiamo parlando di un progetto immenso.

Orma è un vero e proprio ecosistema di servizi, che sta già migliorando la vita professionale e privata di chi ha aderito a questo progetto.

"Da soli si va veloce, ma insieme si va lontano". Per questo Orma si è proposto come una vera e propria rete di professionisti del settore delle officine e dei rivenditori di macchine agricole.

Il risultato è stato quello di creare una collaborazione fra esperti che ha portato ad ognuno di essi numerosissimi vantaggi. Chi faceva soltanto assistenza ha avuto la possibilità di iniziare a vendere, e viceversa.

Le opportunità, da questo punto di vista, sono state tantissime: dalla condivisione di mezzi e ricambi, all'assistenza non solo tecnica, ma anche "Burocratica", relativa a pagamenti, incentivi e finanziamenti.

Poter contare sull'esperienza e sul supporto degli altri partner è stato sicuramente utile a tutti per crescere rapidamente ed offrire un servizio migliore ai propri clienti.

Ma questo progetto ha previsto (e continuerà a prevedere) una formazione continua per i partner, che è andata dagli aspetti più legati alla gestione aziendale e commerciale, a quelli più manageriali personali e umani.

Orma è tutto questo e molto altro!

Siete ancora in tempo per farne parte! Il progetto è sempre alla ricerca di nuovi partner. Per saperne di più date un'occhiata al nostro sito www.officineagricoltura.it oppure cercate la nostra pagina Facebook "Officine Agricoltura".

A presto!



Aggiornamento Tecnico



Formazione



Nuova Apertura Partner



VENDITA E NOLEGGIO DI ATTREZZATURE PER GIARDINAGGIO E AGRICOLTURA

Realizziamo prati all'inglese seminati e su richiesta, anche tappeti a rotoli già pronti, con professionalità, tempestività e massima attenzione verso le esigenze logistiche dei clienti.

Da soli si va **veloci**, insieme si va **lontano!** “**ORMA**”

I NOSTRI SERVIZI:

- SISTEMAZIONE GIARDINI
- PRATI ALL'INGLESE
- IMPIANTI D'IRRIGAZIONE
- PICCOLE OPERE IN MURATURA PER GIARDINI (MURETTI IN PIETRA A SECCO, CUCINE, BARBECUE, DOCCE...)
- COSTRUZIONE CASETTE IN LEGNO E GAZEBO
- PROGETTAZIONE D'ARREDO VERDE
- PAVIMENTAZIONE DRENANTI: PRATI, STERRATI INERBITI, GRIGLIATI IN CALCESTRUZZO INERBITI E GRIGLIATI PLASTICI
- ASSISTENZA E MANUTENZIONE

SPECIALE OFFERTA!
ROBOT AUTOMATIZZATO
RASA ERBA (“AMBROGIO”)





Da soli
si va **veloce**
insieme si va **lontano!** “ORMA”

Graffeo Industry, fondata nel 1985, si occupa della progettazione, costruzione e attenzione alla cura dei materiali di ogni prodotto e servizio per il cliente. La nostra azienda mira alla qualità, alla funzionalità e stabilità del mezzo agricolo. Ogni prodotto sarà realizzato secondo le esigenze del cliente, il quale avrà accesso ad una serie di configurazioni che renderanno il proprio attrezzo unico.



PREDATOR GRAFFEO G304

Erpice a dischi per lavorazione su vigneto, oliveto e terreno scapolo, compatibile con trattori di potenza da 65 a 100 Hp.

Grazie alla sua struttura permette un lavoro costante e lineare. Garantisce la lavorazione su terreno bagnato.

- Dotato di disco 610x6 mm;
- Corpo indipendente, dotato di molla a compressione regolabile per ogni singolo corpo;
- Telaio dotato di curvatures per evitare l'ingolfamento;
- Bracci regolabili;
- Coltelli deputati alla pulizia del disco, per l'ottimizzazione dell'attrezzo;
- Mozzo dotato di cuscinetti a rulli conici a doppia tenuta;
- Braccio centrale con funzione stabilizzatrice.



HYDRA H02 CIMATRICE

La nostra macchina è in grado di semplificare e rendere più veloce tutte quelle operazioni di potatura finalizzata alla gestione e il controllo della chioma del vigneto, migliorando la salute delle piante e garantendo così la qualità della produzione.

Punti di forza:

- Dotato di aggancio rapido e sistema a doppia lama;
- Regolazione altezza idraulica;
- Regolazione larghezza idraulica;

Accessori:

- Top lama destra;
- Top lama sinistra.



PACCIAMATRICE R01

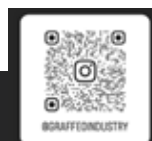
Pacciamatrice soluzione per l'ottimizzazione dei tempi di lavoro. Aiuolatura posteriore regolabile del terreno, perfetta per stendere e rinalzare il nylon con un solo passaggio.

Caratteristiche:

- TIPO: PM/G R01
- HP: 40/80;
- LARGHEZZA (NYLON): min. 0,50 m/ max. 1,00 m;

- TRASPORTO: 0,80 m;
- PESO: 190kg.

GARANZIA 2+1 SU TUTTI I NOSTRI PRODOTTI!





Sostenibilità in agricoltura grazie ai biostimolanti

A cura di Alessia Maiorana

In ambito agricolo si parla molto spesso di biostimolanti, in quanto utili per affrontare le sfide in agricoltura, garantendo un incremento della produzione e un futuro più sostenibile.

Ma cosa sono questi biostimolanti?

Sono prodotti contenenti sostanze e/o microrganismi in grado di sostenere la crescita e lo sviluppo delle piante durante il suo ciclo di vita della coltura, dalla germinazione dei semi e dal trapianto fino alla raccolta.

Hanno la capacità di stimolare quei processi naturali della pianta che migliorano l'assorbimento e l'efficienza d'uso dei nutrienti, la tolleranza agli stress abiotici e la qualità delle colture, e pertanto rappresentano un settore tecnico-scientifico in evoluzione.

Il termine "biostimolante" venne impiegato nel 1997 da Zhang e Schmidt della Virginia Polytechnic Institute and State University, per indicare una serie di sostanze, differenti dai fertilizzanti, che applicate in poche quantità riusciva-

no a promuovere la crescita delle piante.

Le sostanze vennero classificate in acidi umici, prodotti contenenti ormoni, quali per esempio l'estratto di alghe, e composti di aminoacidi. Le alghe è la principale sostanza che si trova all'interno dei biostimolanti, queste vengono raccolte manualmente o meccanicamente lungo le coste oceaniche, sottoposte a lavaggio, taglio ed estrazione. Attraverso un processo di idrolisi a freddo o a temperature controllate e con l'aggiunta o meno di solventi, dalla matrice d'alga di partenza vengono estratte le sostanze utili alla base dell'efficienza dei biostimolanti. La quantità di queste alghe presenti all'interno dei biostimolanti, cambia e dipende da vari fattori. In particolare viene messa in considerazione la specie, la fase di crescita e la stagione in cui viene raccolta l'alga. Non di meno, anche i processi di produzione hanno un ruolo fondamentale poiché influenzano il quantitativo di regolatori di crescita. Gli estratti

di alghe agiscono come biostimolanti, migliorando:

- crescita della pianta
- velocità di germinazione
- sviluppo della radice
- resistenza agli cambiamenti ambientali
- qualità del prodotto

Anche le sostanze umiche rientrano tra le sostanze utilizzate per la produzione di biostimolanti, queste provengono soprattutto da giacimenti di humus fossile o compost. Le sostanze umiche stimolano la crescita della pianta, migliorando la fertilità del suolo.

Un'altra categoria sono gli idrolizzati proteici, sostanze contenenti una miscela di aminoacidi che derivano da fonti proteiche di origine animale e vegetale. E la principale proprietà è l'assorbimento e l'assimilazione dei nutrienti.

Ogni biostimolante, che contengano estratti di alghe, acidi umici o idrolizzati proteici, ha un'azione ben specifica sulle differenti colture, richiedendo dosaggi e modalità applicative differenti. La scelta è condizionata dalla fertilità del suolo e della coltura stessa.

L'associazione EBIC, European Biostimulant Industry Council, fondata nel giugno 2011, decise di mettere in atto questa classificazione mediante metodi analitici, con lo scopo di andare a istituire questa nuova categoria di prodotti anche a livello legislativo.

In Italia, grazie al decreto Legge 75/2010, vennero prese in esame e si precisò che tali sostanze sono anche in grado di correggere anomalie fisiologiche.

Nella Gazzetta UE venne pubblicato il regolamento 2019/1009 del Parlamento Europeo e del Consiglio che stabilisce le norme relative alla messa a disposizione di tali prodotti ispirandosi al criterio dell'economia circolare.

ANTONINO TURRISI

Macchine ed Attrezzi Agricoli



IRRORAZIONE E DISERBO



ANTONINO TURRISI s.r.l. con socio unico

Via S.Rosa, 22 (F razione SFERRO) - 95047 PATERNO' (CT) - Italia

Tel. +39 095 623273 Tel. mobile +39 3351382120 Email: in fo@antoninoturrisi.com

www.antoninoturrisi.com

MOTO - AUTO - VEICOLI DA LAVORO
IL BARONE
PNEUMATICI

Danilo Iachininoto

Vendita ed Assistenza Pneumatici

Veicoli Industriali Mezzi Agricoli - Movimento terra - Auto e Moto

VIENI A PROVARE IL NUOVO DESIGN DELLA BKT



SERVIZIO ASSISTENZA MOBILE PER
 AGRICOLTURA E MEZZI PESANTI

PNEUMATICI AGRICOLI



GROWING TOGETHER



La Soluzione MIGLIORE
 Per le vostre esigenze.



MICHELIN

Nuova tecnologia
ULTRAFLEX



C./da Bugilifezza Vanella Amuri n°4 - Modica (RG)
 Tel. 0932 762113 - Cell. 333 3879853
 e-mail: ilbaronepneumatici@yahoo.it



OFFICINA GRIZZO GIORDANO

I nostri "KIT MODIFICA"* (12 modelli) hanno cambiato il modo di lavorare con il vostro trattore cingolato. PIÙ RESA, PIÙ POTENZA, PIÙ STABILITÀ il tutto CONSUMANDO MENO CARBURANTE.

Investi poco e ottieni il MASSIMO VANTAGGIO
(Consigliato per macchine tipo F e macchine tipo M di tutti i tipi)



Kit modifica GRSDF 121*
(tipo Same)

Kit modifica GRLM130N*
(tipo Landini)

Kit modifica GRNH 111*
(tipo New Holland)

BREVETTATO*

ESEMPI DI MODIFICA SU UN TRATTORE TIPO LAMBORGHINI CAMPO APERTO E SU UN TRATTORE TIPO LANDINI VIGNETO

MODIFICA SU TIPO LAMBORGHINI

MODIFICA SU TIPO LANDINI



PRIMA

DOPO



PRIMA

DOPO



Le piccole differenze cambiano molto le potenzialità di un trattore.

Seguiteci sulla nostra pagina facebook  "OFFICINA Grizzo Giordano"

Officina Grizzo Giordano C/da Fontana della Pietra 10 - 91011 Alcamo (TP) Tel/Fax 0924 509167
e-mail info@officinagrizzo.it sito: www.officinagrizzo.it

FIRULLO



**IL NOSTRO SERVICE/ AC AUTORIZZATO
DIAGNOSI MOTORI E TRATTORI
ASSISTENZA MULTIMARCHE
MEZZI AGRICOLI E ATTREZZATURE**

DIAGNOSI



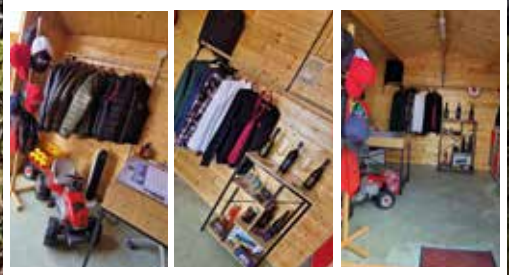
**IL TUO MEZZO
AGRICOLA É IN REGOLA?**
La tua sicurezza è importante:
metti in regola il tuo mezzo
montandoun arco
antiribaltamento
certificato!



VASTO ASSORTIMENTO



**Pronta consegna
Normative CE**



NUOVA APERTURA

**ACCESSORI - GADGET - ABBIGLIAMENTO PER GRANDI E PICCINI
DISPONIBILE IN AZIENDA E ONLINE:**

FIRULLO SERVICE
ESHOP.ANTONIOCARRARO.IT



scansiona
il QRcode
per visitare
lo shop



di Firullo B. & Figli
C.da Serra Rovetto, sn - Vittoria (RG) - Tel. 0932.984472 - 368 282149

Nuove forbici Pellenc C35 & C45 prestazioni, sicurezza e durata nel tempo!

Pellenc, punto riferimento tecnologico e precursore assoluto della tecnologia delle batterie agli ioni di litio applicate alle attrezzature per agricoltura e giardinaggio, è oggi alla sesta generazione di forbici professionali da potatura!

Prestazioni, sicurezza e affidabilità nel tempo sono senza dubbio i punti sui quali Pellenc ha basato lo sviluppo delle nuove C35 & C45, realizzate per offrire prestazioni ottimali in ogni condizione di lavoro e tipologia di potatura.

Aumentate le performance del motore brushless, in grado di arrivare oggi fino a ben 23mila giri/min e capace di assicurare potenza e precisione di taglio fin dai bassissimi giri, rivista tutta quanta l'impugnatura in modo da garantire il massimo comfort per gli utilizzatori, oltre alla generale robustezza dell'intero corpo macchina; le nuove forbici Pellenc danno subito una sensazione di potenza e solidità fin dalla prima impugnatura!

Utilizzabili sia con batteria tascabile 150, che con la multifunzione ULiB 250, in entrambi i casi l'autonomia della batteria è di oltre una giornata di potatura grazie ad un sistema integrato che permette di recuperare energia ad ogni apertura della lama.

Fiore all'occhiello delle nuove forbici C35 & C45 è senza dubbio l'innovativo sistema di sicurezza ACTIV' SECURITY, brevettato da Pellenc, ed in grado di basarsi sulla naturale impedenza del corpo umano; in caso di contatto con tra mano dell'operatore e una parte metallica, la lama va a bloccare il proprio movimento!

Pellenc inoltre ha sviluppato un apposito guanto ad alta conducibilità, dotato di filamenti di argento, così da rendere ancora più sensibile il sistema ACTIV' SECURITY.

Prestazioni, sicurezza ma anche durabilità nel tempo e costi di gestione ottimizzati; le nuove forbici, infatti, vedono aumentato l'intervallo di manutenzione ordinaria (400 ore, rispetto alle 200 precedenti), oltre a beneficiare gratuitamente del terzo anno di garanzia! Totale tranquillità per i potatori professionisti, che da oggi hanno dalla loro un'arma in più per ottimizzare, velocizzare e rendere ancora più redditizio il proprio lavoro!



PELLENC

FORBICE C45

FORBICI PROFESSIONALI A BATTERIA
RAPIDE POTENTI E SICURE



ACTIV'SECURITY **NOVITÀ**

il nuovo sistema causa l'arresto immediato della lama in caso di contatto con il dito dell'utilizzatore.

"Activ'Security" funziona grazie ad un circuito conduttivo naturale creato tramite 3 punti di contatto (in giallo nell'immagine)



DOMINICI

SCARPE E ABBIGLIAMENTO DA LAVORO

ABBIAMO LA SCARPA ADATTA ALLE TUE ESIGENZE!

vasto assortimento scarpe e abbigliamento
antiinfortunistiche con disponibilità magazzino
di **oltre 700 paia** di scarpe dei migliori marchi!



~~173€~~ **85€**



~~80€~~ **64€**



FELPA
~~101€~~ **80€**



~~145€~~ **72€**



~~68€~~ **55€**

PANTALONE
~~113€~~ **56€**



~~132€~~ **65€**



~~116€~~ **58€**



GIUBBINO
~~125€~~ **62€**

UOMO/DONNA
DALLA MIS. 35 ALLA 48



PUOI ACQUISTARE ANCHE ONLINE
SCANNERIZZANDO IL CODICE QR
O SU EBAY CERCANDO DOMINICISRL



URL SITO EBAY: <https://www.ebay.it/str/dominicisrl>

DOMINICI MOTORI E ATTREZZATURE

ABBIAMO IL MOTORE **PER LA TUA VETTURA E VEICOLO COMMERCIALE!**

Inviaci il libretto del tuo mezzo all'indirizzo mail:
dominicimotori@gmail.com

**Preventivi
gratuiti**



VASTA DISPONIBILITÀ DI ATTREZZATURA

FASANO
TOOLS



DOMINICI SRL
RICAMBI AUTO & RETTIFICHE
VIALE DEI PICCIO551,30
90123 PALERMO

C.F. /P.I. 04363750821
TEL 091475801 - 091475212
FAX 0916215828
EMAIL DOMINICISRL@GMAIL.COM



**DA OGGI SI
EFFETTUANO
TRASPORTI CON
SOLLEVAMENTI
CON GRU**

**EFFETTUIAMO OGNI SETTIMANA TRASPORTI ECCEZIONALI DA
NORD A SUD ISOLE COMPRESSE**



La **ELLE TRASPORTI** s.r.l.
è un'azienda specializzata nel settore dei trasporti e
spedizioni operante sul territorio provinciale,
regionale e nazionale



**Contattaci ora per organizzare
il tuo trasporto dei mezzi in tutta Italia**

WWW.ELLETRASPORTISRL.IT

Via Calabria 7 - 93100 Caltanissetta
Tel. 0934 27443 cel. 327 120 4022
e-mail. amministrazione@elletrasportisrl.it
www.elletrasportisrl.it

VENTILATORI ANTIGELO



**STOP GELATE IN
AGRICOLTURA!**

**ESPORTIAMO SICUREZZA E
GARANZIE IN AGRICOLTURA IN
PIÙ DI 20 PAESI NEL MONDO**

GENER[®]
WIND MACHINES

Main sponsor 



Audi Sport Italia



Sancllemente Metalmeccanica
di Vito Sancllemente

**COSTRUZIONE E RIPARAZIONE MACCHINE INDUSTRIALI E AGRICOLE
PRESSOPIEGATURA E PANTOGRAFATURA SU LAMIERA - SALDATURA MIG/MAG
TIG, TORNITURA E FRESATURA - IMPIANTI OLEODINAMICI E PNEUMATICI**

C.da Zimmaria (zona artigianale), 5/6/7 - 91015 Custonaci (TP) - Tel. / Fax 0923.973549 - Cell. 388.9474175
WWW.SANCLEMMENTEMETALMECCANICA.COM - info@sancllementemetalmeccanica.com



COLTIVATORE IDROPNEUMATICO ESPANDIBILE da 1.70 a 2.20 mt

per
vigneti



COLTIVATORE A DISCHI
IDROPNEUMATICO



NUOVO RIPUNTATORE
MOD FALCO



COLTIVATORE A DISCHI E
CARRELLO PORTA ATTREZZI



MACCHINA PIANTA AGLIO



CARRELLO PORTA ATTREZZI CON
BRACCIO PILOTA PER ARATRO



ASSOLCATOIO PER
CONCIMAZIONE



BENNA A PETTINE



BENNA GRIGLIATA



RIPPER



MULTIRIPPER



SUPPORTI DI SOLLEVAMENTO
IDRAULICO ANTERIORE



VASCA ERMETICA PER TRASPORTO UVA E CEREALI



TRINCIA PER ESCAVATORI



SPIETRATRICE



metalmeccanica muratore



SMALLATRICE QUEEN

***SISTEMA DI LAVORAZIONE
BREVETTATO CHE PERMETTE UNA
SMALLATURA VELOCE E PULITA FINO A
50 Q.LI/H***



STENDITELO



SMALLATRICE



FORCASARMENTI



PASSIONE

RICERCA

INNOVAZIONE

METALMECCANICA MURATORE ANGELO

VIA MONTECARLO, 3-5
94012 BARRAFRANCA (EN)
C.F. MRTNGL60M29A676Z
P.IVA: 00455330860

CELL: 389 1582748

EMAIL: METALMECCANICAMURATORE@OUTLOOK.IT

WWW.SMALLATRICE.IT

WWW.METALMECCANICAMURATORE.IT



METALMECCANICA MURATORE



ORLANDO GOMME



DISPONIAMO DI UN VASTO ASSORTIMENTO PNEUMATICI
DI TUTTE LE MISURE
PER AUTOCARRO-INDUSTRIALI-VEICOLI
4X4 E AGRICOLTURA



**Pneumatico MICHELIN
AXIOBIB 2**



Orlando Gomme s.n.c.
Viale della Rinascita, 2/f 93017 San Cataldo (CL)
tel./fax 0934 571370 Cell. 360 968179
e-mail: salvatoreorlando14@virgilio.it
tel/whatsapp 0934 571370



dimartino
SILOS&SERBATOI
costruzione silos serbatoi inox

NEW



**DG con CABINA
DI PROTEZIONE**



**CONTENITORE DISTRIBUTORE RIMOVIBILE
OMOLOGATO PER CARBURANTI DI CATEGORIA "C"**

La ns. nuova gamma di Contenitori Distributori Rimovibili con bacino al 110% , conforme alla nuova normativa D.M. 22/11/2017.

É obbligo di legge per tutti i Contenitori Distributori Rimovibili essere dotati di quadro elettrico con dispositivo di blocco dell'erogazione in caso di basso livello del carburante nel serbatoio , anche per le aziende agricole.

dimartino
SILOS&SERBATOI
costruzione silos serbatoi inox

Stabilimento ed uffici: S.S. 115 km 316 - 97100 RAGUSA
Tel. - fax: 0932.251666
e-mail: dimartinoserbatoi@gmail.com
web: www.serbatoidimartino.it

Società **I**taliana **C**ostruzione **iltiller** s.r.l.

FALCO



FALCO RSI 28 SEMI-PORTATO



S.i.c.iltiller s.r.l.
C.da Scirinda, sn 92016 Ribera (AG)
Email: s.i.c.iltillersrl@gmail.com / iltillersrl@gmail.com Pec: s.i.c.iltillersrl@pec.it
Tel. 0925 543214 / 327 2110492

DIO É LA NOSTRA FORZA



AQUILA

Per trattori da 120 a 300 HP Serie Aq2F a due file di lavoro
Serie Aq3F a tre file di lavoro.
Ripiegamento idraulico a due pezzi
Ingombro stradale 240 Cm Ancora rigida con vomere a tre fori
Pressione dell'ancora regolabile.

FALCO MC (molla compressione)

Coltivatore per trattori da 50 a 180 HP a due file di lavoro con sistema a corpi indipendenti con molle a compressione e telaio fisso. Dotato di cuscinetto a chiusura stagna. La struttura compatta lo rende ideale per lavorazioni su frutteti, vigneti ed uliveti.

L'escursione di oltre 15 cm. Consente la lavorazione di terreni sassosi.



DISSODATORE DIL

Dissodatore portato con sistema di sicurezza idraulico, con pressione dell'ancora regolabile e bulloni di sicurezza.





SERIE POWERFLEX

COLTIVATORI IDROPNEUMATICI
COLTIVATORI A MOLLA
VIBROCOLTIVATORI
RULLI COSTIPATORI
CARRELLI PORTA ATTREZZI
ARATRI PORTATI E TRAINATI
CASSONI E PALE GRIGLIATE

COSTRUTTORI PER PASSIONE



F.LLI MESSINA

MACCHINE AGRICOLE



SERIE API

Officina Fratelli Messina

Strada Provinciale 16 - Villalba - CL - Italy
phone +39 0934 811111/811788
info@fratellimessina.com





SS113, KM 332, C/da Setterino
91011 Alcamo (TP)
Tel.-Fax. 0924 509521
Cell. 345 0505624 - 334 6206589
agrimectp@gmail.com



IMPIANTO STOCCAGGIO CEREALI IN LAMIERA ZINCATO



MOLINO MISCELATORE PERUZZO



SILOS IN VETRORESINA PER CEREALI

NUOVO



SERRA AUTOMATICA PER COLTIVAZIONE FUORI SUOLO



SISTEMI DI PESATURA



SELEZIONATRICE OTTICA



Uffici e Deposito: C.da Setterino, SS 113, KM332
91011 Alcamo (TP)
P.IVA e cod. Fisc. 02686370814
e-mail eurolaseralcamo@gmail.com
cell. 3450505624 - Ufficio Tecnico 333 578791

FORNIAMO SERVIZI DI :

Carpenteria metallica - Marcatura a laser di testo o immagine
Progettazione in 2d e 3d - Taglio metalli al laser Presso-piegatura
Punzonatura/deformazione Saldatura a filo e a tig



UN' IDEA UN PROGETTO

Diamo spazio ai giovani. Dall'università le tesi migliori e le idee più interessanti

L'Ape Mellifera Siciliana

Tesi di Concita Blancato

L'*Apis mellifera* L. è annoverata tra gli insetti più noti, in quanto risulta essere tra le specie con la più complessa organizzazione sociale. Oltre ai tanti prodotti ricavabili dal suo allevamento, è importante non dimenticare l'indispensabile attività pronuba che essa compie per l'agricoltura e per l'ambiente.

L'apicoltura siciliana vanta origini antichissime, in quanto terra crocevia di popoli e culture che hanno permesso lo sviluppo delle tecniche apistiche. Secondo gli storici, le più antiche testimonianze risalgono al 1250 a.C., quando Pantalica, nei monti Iblei, era considerata la capitale del regno del mitico Hyblon, re del popolo delle api. Tuttavia, le prime documentazioni scritte risalgono all'epoca della Magna Grecia, precisamente al 300 a.C. con gli Idilli bucolici di Teocrito, il quale decantava il miele e le api del territorio Ibleo: altra testimonianza dell'antico legame tra l'apicoltura e questo territorio, che ancora oggi permane. Infatti, Sortino, piccolo comune dei monti Iblei, è inserito tra le "città del miele" presenti sul territorio nazionale e in cui ogni anno, tra la fine di settembre e i primi di ottobre, viene organizzata la rinomata 'Sagra del miele', che attira tantissimi visitatori.

Caratteristica dell'apicoltura tradizionale sicula era l'allevamento della sottospecie autoctona del nostro territorio, ovvero l'*Apis mellifera* siciliana, conosciuta anche come l'ape nera; per quest'ultima venivano utilizzate le tipiche arnie orizzontali costruite in legno di ferula (*Ferula communis* L.), pianta spontanea diffusa nell'isola, i cui fusti secchi venivano tagliati in piccoli pezzi (rocchetto), forati e assemblati. Si otteneva così un parallelepipedo a sezione quadrangolare di cm 19x19x81. La superficie esterna veniva stuccata con sterco



Arnia in ferula (fig. 1)

bovino per chiudere le fessure e ottenere una migliore coibentazione. Tali arnie erano sistemate all'interno di postazioni scavate nella roccia, capace di contenerne oltre 100. Queste ultime venivano denominate "fasciddi", e da qui il nome di "fasciddari" attribuito agli apicoltori - costruttori di arnie. Un'altra delle caratteristiche dell'apicoltura siciliana tradizionale era il nomadismo, ovvero il trasferimento degli alveari nei luoghi in cui vi erano piante nettariifere in fioritura. Gli apicoltori utilizzavano dei "carri da nomadismo" ben molleggiati e adatti a percorrere le strade dissestate, oppure dei muli robusti e docili per poter raggiungere i luoghi più impervi. Tuttavia, dagli inizi del 900, con il diffondersi del progresso scientifico e l'introduzione di tecniche innovative, vennero introdotte le arnie razionali (attualmente impiegate da tutti gli apicoltori siciliani). La moderna apicoltura ebbe la sua massima affermazione solo intorno agli anni '70 e '80, ovvero quando le colonie di A. m. siciliana furono decimate a causa dell'acaro parassita *Varroa destructor*, il quale risultò impossibile da combattere con le arnie orizzontali di ferula. Inoltre, nel corso degli anni, tendendo a massimizzare la produttività dei propri alveari, molti apicoltori siciliani introdussero le api regine di altre sottospecie continentali, tra le quali l'A. m. ligustica, originaria del nord Italia. Tali sciami e regine si incrociarono liberamente tra loro e con le popolazioni indigene, compromettendo così la purezza della razza autoctona siciliana e portando al diffondersi di popolazioni di api ibride. Sulla



Apiario tradizionale scavato nella roccia presente a Sortino (Apicoltore Pulvirenti) (fig. 2)

base di quanto recita l'art 1 della legge nazionale dell'apicoltura (Lg 313/2004), è bene ricordare l'importanza che questa attività ricopre ai fini della conservazione dell'ambiente naturale, dell'ecosistema e dell'agricoltura in generale, garantendo sia l'impollinazione naturale che il mantenimento della biodiversità delle specie apistiche. In tale ottica, essenziali risultano essere le azioni di salvaguardia delle popolazioni autoctone tipiche. Da questo concetto chiave, nasce il mio interesse nell'approfondire la storia e l'evoluzione dell'A.m. siciliana, specie endemica del nostro territorio. La sottospecie siciliana si è differenziata dalle altre sottospecie affini grazie alla sua origine insulare. Nel corso degli anni sono stati condotti diversi studi riguardanti l'individuazione della sua linea evolutiva. Tramite analisi genetiche, biochimiche e molecolari, è stato possibile analizzare i rapporti filogenetici tra i vari rami evolutivi. Ad oggi, l'ape siciliana si può definire un ponte filogenetico tra le specie africane e europee, in quanto occupa una posizione intermedia fra le sottospecie continentali e la nord-africana A. m. intermissa. Morfologicamente, la sottospecie si riconosce per via della colorazione nera sia del 2° che del 3° tergite addominale, che presentano al massimo delle macchie gialle. Inoltre, osservando i peli del torace delle api operaie e dei fuchi è evidente una colorazione giallastra e non bruna o grigia come nelle altre razze scure. A livello morfometrico, se confrontata con la vicina ligustica, si possono riscontrare le seguenti differenze: l'A. m. siciliana

presenta le ali anteriori più piccole e più strette, la proboscide più corta e i peli un po' più lunghi. All'interno della società complessa delle api, è importante attenzionare le caratteristiche bio-etologiche che contraddistinguono le varie sottospecie. A tal proposito, l'associazione internazionale di ricerca COLOSS (Prevention of honey bee COLony LOSSes) ha predisposto l'esperimento GEI (Genotype-Environment-Interactions Experiment) al fine di valutare le caratteristiche comportamentali di più sottospecie prese in esame. Ciò che è emerso è che l'A.m. siciliana, endemica del territorio siculo, si adatta bene alle condizioni climatiche, mostrandosi docile quando manipolata. In particolare, il suo comportamento difensivo, ovvero la capacità di riconoscere i predatori e di difendere il proprio alveare, si osserva soprattutto contro la *Vespa orientalis*, in quanto la strategia difensiva utilizzata prevede l'interruzione dei voli durante le ore più calde della giornata, cioè quando il predatore risulta essere più attivo. Presenta, inoltre, un discreto comportamento igienico, riesce quindi a rimuovere la covata morta, malata o infetta di celle ancora chiuse. Rispetto alle sottospecie europee, ha un differente comportamento riproduttivo. Dalle valutazioni effettuate, si evidenzia una bassa tendenza alla sciamatura, ovvero la partenza definitiva da un alveare di una regina seguita da una parte delle operaie. Inoltre, nelle popolazioni di A. m. siciliana, durante il periodo di preparazione alla sciamatura, vengono allevate più regine contempora-

neamente, da 1 a 33 individui. Infine, similmente alle sottospecie africane, è possibile osservare una poliginia temporanea stagionale, cioè la presenza simultanea sia dell'ape regina madre che delle api regine figlie ancora vergini (da 2 a 13 regine coesistenti). Un fenomeno simile avviene nelle api del nord Africa (*A. m. intermissa*), dell'Egitto (*A. m. lamarckii*) e della Siria (*A. m. syriaca*). Sotto questo aspetto, l'ape siciliana è completamente isolata dalla ligustica e dalle sottospecie europee. Caratteristica importante risulta essere anche l'allevamento di covata, la quale è costante quasi tutto l'anno, ad eccezione di un breve periodo tra novembre e dicembre; questo le permette di essere particolarmente apprezzata come razza idonea per il servizio di impollinazione serricolo a partire dal mese di gennaio. Infine, da un recente studio, è emerso che il miele prodotto dall'ape siciliana si presenta con un elevato contenuto di polifenoli ed una elevata capacità antiossidante.

Le caratteristiche bio-etologiche di questa razza sono sempre più apprezzate e ciò sta portando, nel corso degli ultimi anni, ad un sempre maggiore consenso tra gli apicoltori verso l'allevamento di tale sottospecie autoctona. A tal proposito, è bene sottolineare l'importante progetto di reintroduzione e conservazione che ha permesso di evitare la totale soppressione dell'ape siciliana.

Come precedentemente accennato, intorno agli anni '70' e '80' del XX secolo, si assistette ad una massiccia importazione di *A. m. ligustica* e di ulteriori regine ibride (*Apis mellifera* x Buckfast), che determinò l'estinzione in purezza della sottospecie autoctona. Tuttavia, nel 1988, furono ritrovate alcune famiglie abbandonate di *A. m. siciliana* nei pressi di Carini (PA). Grazie al professore Genduso, docente di Entomologia agraria dell'Università di Palermo, e alla passione di Carlo Amodeo (apicoltore), fu immediato l'intervento di un allevamento in purezza dapprima sull'isola di Ustica e poi, con l'avvio di un vero e proprio progetto di salvaguardia, furono trasferite anche sulle isole di Vulcano, Alicudi e Filicudi.

Successivamente, dal 2012 fu avviato il progetto intitolato "Reintroduzione e conservazione della sottospecie a rischio di estinzione *Apis mellifera* siciliana", conosciuto con l'acronimo di APESLOW e realizzato grazie al finanziamento della Regio-



Ape nera siciliana (fig. 3)

ne Siciliana e al sostegno di diversi partner, tra cui istituzioni e apicoltori, come CRA-API, l'Università di Catania e di Palermo, l'Istituto Zooprofilattico della Sicilia, la SOAT di Collesano, SLOW FOOD e API - AMO (Apicoltura Amodeo di Amodeo Carlo). L'obiettivo principale prevedeva la reintroduzione della sottospecie *A. m. siciliana* prevalentemente nella parte Occidentale, tra le province di Agrigento, Palermo e Trapani. A tal fine, furono individuate delle zone di protezione dell'ape siciliana in cui è possibile l'allevamento in purezza e la valorizzazione dell'ape autoctona. Altri obiettivi furono la creazione di stazioni di fecondazione, la valorizzazione dell'*A. m. siciliana* per incentivare il numero di allevatori certificati di regine dell'ape nera, il trasferimento tecnologico e metodologico e la divulgazione di informazioni circa la gestione



Muli per il trasferimento delle arnie (fig. 4)

ne di circa l'80% delle piante spontanee.

di questa razza autoctona e la diffusione di una maggiore consapevolezza circa l'importanza di una corretta tutela del nostro patrimonio apistico. L'apicoltura siciliana rappresenta un'importante realtà economica della nostra isola: la salvaguardia e la valorizzazione del nostro patrimonio, sia entomologico che storico-culturale, deve essere un concetto chiave per poter dare il giusto valore aggiunto ai prodotti isolani.

L'ape nera sicula, così come gli impollinatori selvatici in generale, rappresenta una ricchezza per il nostro ecosistema; importante comprendere come la salvaguardia di una specie autoctona, che ben si adatta alle condizioni climatiche del nostro territorio, sia indispensabile per la tutela del nostro ambiente e della nostra straordinaria biodiversità, poiché contribuisce all'impollinazio-



Università
di Catania

Università degli Studi di Catania
Dipartimento di Agricoltura, Alimentazione e Ambiente (Di3a)
Corso di Laurea in Scienze e Tecnologie Agrarie (L-25)

PUNTOGOMME

di Mistretta Giuseppe & C. s.a.s



**PNEUMATICI
MULTIMARCHE**
per VETTURE - AUTOCARRI
MEZZI AGRICOLI



**RADDRIZZATURA
CERCHI IN LEGA**



Via Leonardo da Vinci - 93014 Mussomeli / CL
Mail: puntogomme@live.com - Tel. 328 0236563- 320 7635547 - P.iva 01753530854



Donna IMPRESA

Donne in agricoltura, un punto di vista tutto al femminile.

IN QUESTO NUMERO

Economia circolare ***Le azioni di ognuno di noi cambiano il mondo***

Si parla sempre più spesso di riduzione dell'impatto e dell'impronta ecologica di ognuno di noi. Ormai questi temi "green" sono tanto "di moda". Il problema è trasformare il "blablabla" in impegno concreto.

a cura di Bianca Longo

Donne Imprenditrici: un insieme di valori e di energia.

In quest'ultimo periodo, diversi studi hanno approfondito l'argomento dell'imprenditoria femminile, che sta registrando una grande crescita, nonostante le difficoltà delle donne nell'intraprendere una carriera imprenditoriale.

(Rapporto GEM Italia 2021-2022)
fonte Frontiers

L' intervista ***Abbiamo intervistato la Dott.ssa Maria Luisa Cinquerrui***

Intervista alla Dott.ssa Maria Luisa Cinquerrui, fondatrice e amministratrice di **Smartisland group srl**

a cura di

ECONOMIA CIRCOLARE: Le azioni di ognuno di noi cambiano il mondo! www.facciamocircolare.it: la piattaforma delle buone pratiche e dell'impegno concreto.

A cura di Bianca Longo

Si parla sempre più spesso di riduzione dell'impatto e dell'impronta ecologica di ognuno di noi. Ormai questi temi "green" sono tanto "di moda". Il problema è trasformare il "blablabla" in impegno concreto.

"FacciamoCircolare" è una piattaforma online e, allo stesso tempo, il nome di una campagna di comunicazione sull'economia circolare, con un focus su spreco alimentare e raccolta differenziata. Un insieme di azioni sul territorio nazionale rivolte a imprese, associazioni, istituzioni, cittadini, consumatori e scuole.

Se visiterete la piattaforma www.facciamocircolare.it troverete tante idee e azioni utili sull'economia del futuro. Invito tutti a inserire il proprio progetto individuale o aziendale nella banca dati o a prendere spunto da quelli già esistenti per contribuire a "far circolare" idee e buone pratiche.

L'obiettivo è favorire la consapevolezza "circolare" di cittadini, imprese, associazioni.

Cosa contiene la piattaforma? Progetti e azioni che imprese, associazioni, istituzioni, scuole e cittadini hanno realizzato per comunicare in modo efficace l'economia circolare. In più video, notizie, eventi e una banca dati dove si potranno inserire nuove buone pratiche.

A chi è rivolta? Tutti possono accedere alla piattaforma: imprese, associazioni, istituzioni, scuole e cittadini di ogni età curiosi di saperne di più e di partecipare al

progetto. Come si può contribuire? Imprese, associazioni, istituzioni o scuole possono inserire le idee e i progetti sull'economia circolare nella banca dati. Anche i singoli cittadini possono inserire idee, iniziative o progetti interessanti da segnalare.

La campagna e la piattaforma sono realizzate da ISPRA - Istituto Superiore per la Protezione e la Ricerca Ambientale - in collaborazione e con il finanziamento del Ministero delle Imprese e del Made in Italy (ai sensi dell'art. 148, legge 388/2000 - Anno di riparto 2020), evitando il diffondersi di fake news e/o notizie approssimative.

Mi fa piacere segnalare che ISPRA è da sempre in prima linea nella difesa dell'ambiente e nella promozione delle politiche per la sua difesa.

Ad esempio, ISPRA è attivo nell'informazione e promozione del marchio di qualità ecologica dell'Unione Europea Ecolabel UE (istituito nel 1992 dal Regolamento n. 880/92 ed è oggi disciplinato dal Regolamento CE n. 66/2010 in vigore nei 28 Paesi dell'Unione Europea e nei Paesi appartenenti allo Spazio Economico Europeo - SEE: Norvegia, Islanda, Liechtenstein) che contraddistingue prodotti e servizi che pur garantendo elevati standard prestazionali sono caratterizzati da un ridotto impatto ambientale durante l'intero ciclo di vita.

L'utilizzo e la promozione del marchio

"Ecolabel UE" negli ultimi 30 anni ha sicuramente rafforzato l'adozione di modelli sostenibili, guidando consumatori, produttori e decisori politici verso l'attuazione di scelte e comportamenti orientati all'economia circolare, alla mitigazione degli effetti dei cambiamenti climatici e alla riduzione dell'inquinamento.

Infine, lo scorso gennaio l'Istituto - guidato dal Direttore generale Maria Siclari, donna tenace e lungimirante - ha istituito una task force che ha il compito di supportare gli operatori finanziari, le autorità vigilanti e le imprese nella lotta al greenwashing (ecologismo di facciata). ISPRA si ripromette così di contribuire a rendere il sistema finanziario più sostenibile, riorientando i flussi di capitali privati verso attività che generino valore economico, senza apportare danni all'ambiente.

Infatti, come è stato detto, ognuno di noi - grande o piccolo che sia - deve impegnarsi in azioni quotidiane e concrete per cambiare e migliorare il nostro pianeta con l'obiettivo di proteggere il nostro tesoro più prezioso!

Intervista alla Dott.ssa Chiara Bolognini - Re- sponsabile del Progetto Facciamo Circolare per ISPRA



Dott.ssa Chiara Bolognini.

Quale può essere il ruolo delle donne nella svolta concreta verso l'economia circolare?

Le parole chiave in questa domanda sono "svolta" e "concreta". Sono due fari che illuminano subito il tema: le donne oggi più che mai sono chiamate a essere protagoniste della "svolta" economica, sociale e ambientale che il pianeta ci mette davanti con urgenza. E, in quanto a "concretezza", stanno inventando un nuovo stile di leadership, volitivo e partecipativo insieme, portando alla luce una capacità di visione che è indispensabile. Se si guardano i dati vedremo che in molti paesi europei e occidentali, dei quali noi facciamo parte, le donne sono arrivate, con professionalità, fatica, coraggio e tenacia, al timone di istituzioni, aziende, associazioni, governi. Da quando mi occupo della campagna FacciamoCircolare per ISPRA ho avuto il privilegio di incontrare sul mio cammino molte donne, direi soprattutto donne, imprenditrici e designer come, ad esempio, Enrica Arena di Orange Fiber, l'azienda siciliana che ha brevettato e produce tessuti sostenibili a partire dai sottoprodotti degli agrumi, Nadia Lambiase docente universitaria e fondatrice di Mercato Circolare, Annalisa Corrado ingegnera meccanica, ecologista, autrice e responsabile sviluppo progetti innovativi di AzzeroCo2. Solo per citarne alcune, che mi hanno colpito per il loro mix straordinario di concretezza e apertura all'innovazione. Certo c'è ancora molto da

fare, ma credo che sarà proprio la saggezza femminile a fare la differenza nel futuro. D'altronde economia significa cura della casa, la nostra casa comune e le donne in questo hanno una marcia in più.

Come si può fare realmente la differenza?

Io mi occupo di comunicazione, che, per me, significa capacità di creare e nutrire relazioni per approdare ad azioni comuni. Comunicare senza poi realizzare azioni concrete, non serve. Per questo per fare realmente la differenza bisogna agire sulla coscienza delle persone, sul cambiamento interiore che è il motore di un'adesione vera alle sfide che abbiamo davanti.

La retorica, i progetti patinati e di facciata, la cura dell'immagine tout court lasciano il tempo che trovano. Per fare realmente la differenza bisogna avere una visione chiara, avere passione e coraggio, agire sulle nuove generazioni incontrandole sul loro terreno, riconquistare la fiducia dei cittadini offrendo soluzioni concrete. Per fare questo bisogna lavorare molto sulla trasmissione dei valori umani, sul coinvolgimento attivo e sulla partecipazione, bisogna che noi istituzioni per prime usciamo dalle torri dorate e lavoriamo sodo per sintonizzare le nostre azioni sulle sfide reali di tutti. Siamo tutti connessi e sono profondamente convinta che per fare la differenza oggi servano politici, amministratori, imprenditori con una visione, ma anche dei pensatori illuminanti.

Dobbiamo agire sul bisogno di pensare, sul sentire e sul gestire con intelligenza emotiva i problemi.

Quanto può essere importante entrare in contatto con la Natura per capirla e preservare il nostro Mondo?

Entrare in contatto con la Natura è fondamentale. L'hanno capito in molti, come vediamo, ad esempio, dal diffondersi di nuove discipline e iniziative di immersione nei boschi per riaccendere l'intelligenza emotiva delle persone. In questo la natura è un lievito potente: anche nel mio Istituto, insieme al mio collega biologo Giulio Carcani, ho proposto l'iniziativa di comunicazione interna che si intitola "Cuore, Camminare, Comunicare": un laboratorio di comunicazione in movimento che facciamo all'interno di una faggeta, abbinando gli aspetti scientifici e tecnici della comunicazione con l'esperienza sensoriale di contatto con la Natura. L'Ambiente non è fuori di noi, l'Ambiente siamo noi. E' la terra su cui camminiamo, l'acqua che beviamo, il cibo che mangiamo, l'aria che respiriamo. Se non capiamo nel profondo che siamo tutti connessi, che facciamo parte della rete della vita, per citare Fritjof Capra, nulla cambierà veramente. Ci perderemo in proclami, in dichiarazioni di intenti, in battaglie sterili di green washing e nell'egoismo che non ci fa sentire parte di un Tutto.



Donne Imprenditrici: un insieme di valori e di energia.

In quest'ultimo periodo, diversi studi hanno approfondito l'argomento dell'imprenditoria femminile, che sta registrando una grande crescita, nonostante le difficoltà delle donne nell'intraprendere una carriera imprenditoriale. Da questi studi emerge chiaramente che le donne possono dare un contributo significativo soprattutto allo sviluppo economico anche in termini di creazione di nuovi posti di lavoro e aumento del prodotto interno lordo (PIL), influenzando così positivamente sulla riduzione della povertà e dell'esclusione sociale. Nonostante però questo fenomeno, la percentuale di donne che decidono

di intraprendere una carriera imprenditoriale è, tuttavia, inferiore a quella degli uomini e questa differenza aumenta con l'aumentare del livello di sviluppo del paese.

Ad avvalorare questo dato, sono stati fatti studi statistici che attestano che la decisione di una donna di avviare un'impresa dipende dal suo background socio-culturale.

Uno dei motivi più plausibili che spiega il divario tra uomini e donne nell'imprenditoria deriva dai ruoli sociali e dagli stereotipi che sono assegnati a uomini e donne. Da questo punto di vista, gli stereotipi di genere possono rendere una persona socialmente accetta-

bile, cioè se un ruolo è associato agli uomini, per le donne diventa improbabile assumere tale ruolo perché non hanno le competenze necessarie. Quindi le differenze comportamentali legate alle tradizioni e alle concezioni di genere potrebbero spiegare la diversa inclinazione di uomini e donne verso l'imprenditorialità.

Da sempre nell'immaginario collettivo si dà alla donna un ruolo più emotivo e vicino alla ricerca del valore sociale contrariamente all'uomo che viene visto come il condottiero, il cui scopo è quello di raggiungere obiettivi e benefici. Di contro altre realtà di studio dimostrano che la possibilità di

le imprese agrico- le attive condotte al femminile, superano le 204.000

poter gestire le problematiche legate alla famiglia e al lavoro per quanto riguarda ad esempio il tempo, in ordine di orario di lavoro, che risulta essere una costante fonte di stress e il desiderio di raggiungere l'indipendenza personale, favoriscono il nascere delle imprese gestite da donne.

Nonostante le differenze di esito, non uniformi, da questi studi si evince che le donne imprenditrici debbano affrontare una maggiore mancanza di supporto rispetto agli uomini specialmente per quanto riguarda le risorse aziendali, tranne che il suo ingresso imprenditoriale sia in un contesto familiare.

Alcuni dati hanno anche rivelato che le donne imprenditrici sono simili ai maschi in alcuni fattori demografici di base, problemi e caratteristiche aziendali, ma differiscono ampiamente dagli imprenditori maschi attraverso la dimensione individuale relativa all'istruzione, all'esperienza lavorativa, alle competenze, all'approccio alla creazione/acquisizione di imprese, obiettivi aziendali, problemi e prestazioni numerose. Per sostenere tutte le donne che vogliono avviare un'attività eco-

nomica, è indispensabile poter conoscere le modalità e le dinamiche che contraddistinguono il "fare impresa" al femminile

Aiutare le donne imprenditrici ad avere un migliore accesso al credito significa aumentare la loro consapevolezza in termini di gestione del rischio e autoefficacia, contribuire all'economia familiare, migliorare la loro qualità di vita e, non ultimo, ridurre le disparità di genere.

I fattori alla base della bassa percentuale di donne nelle attività imprenditoriali, invece, sembrano essere diversi nelle economie in via di sviluppo rispetto alle economie sviluppate. Le statistiche dimostrano che le donne nei paesi sviluppati hanno maggiori probabilità di trovare posti di lavoro adeguati rispetto alle donne nelle aree in via di sviluppo, che sono anche più inclini alla discriminazione di genere e agli ambienti di lavoro ostili. Le donne in questi paesi affrontano maggiori barriere che tendono a scoraggiare il loro spirito di iniziativa.

Ciò nonostante, osservando l'andamento di questi ultimi due anni, si è constatato un abbassamento della classe di età delle

donne imprenditrici, che prima si posizionava in una fascia oltre i 35 anni, mentre adesso registra una prevalenza di donne nella classe 25-34. Questo dato è molto interessante in quanto può essere ricollegato ad un positivo e auspicabile cambio generazionale.

In Agricoltura, questo fenomeno si rileva in modo particolare anche se in effetti la loro presenza c'è sempre stata. Allo stato attuale le imprese agricole attive condotte al femminile, superano le 204.000 in modo più accentuato in Sicilia dove se ne registrano quasi 25.000.

Ridurre il Divario tra generi; con particolare riferimento alle differenze tra i sessi e alla divisione sociale e professionale esistente tra uomini e donne - gender gap - è un obiettivo concreto, anche nell'agroalimentare, per dimostrare che le imprese al femminile possono crescere e affermarsi.

Intervista a Dott.ssa Maria Luisa Cinquerrui Fondatrice e amministratrice di Smartisland Group srl di Niscemi in provincia di Caltanissetta.

A cura di Brunilde Giumento

Cosa vuol dire essere Donna al comando di un'azienda in un contesto normalmente maschile?

Significa lavorare per un progetto i cui obiettivi sono delle sfide che la società e la comunità europea si pongono. E' sicuramente un impegno importante e molto concreto che avviene ogni giorno. Bisogna sempre avere coraggio, determinazione ed impe-

Quali sono le difficoltà che incontri e quali i vantaggi?

Nessun vantaggio, solo difficoltà. Fare l'imprenditrice è molto difficile, soprattutto in un settore in cui si deve sempre innovare e andare avanti. I vantaggi sono pochi, sicuramente si deve rischiare tanto.

L'inite

gno. E' molto difficile, alcune volte è veramente molto complesso, ma la determinazione ed il coraggio aiutano in questo.

Cosa ti ha spinto ad intraprendere questa attività?

Ciò che mi ha spinto ad intraprendere questa attività è stata la volontà di voler innovare un settore come quello delle aziende agricole, un settore che essenzialmente vive di notevoli progressi e soprattutto che ha importanti necessità di innovazioni. E' nato tutto all'interno dell'azienda agricola di famiglia dove c'era il bisogno di innovare e di rilevare dati e quindi di analizzare i rischi e migliorare le attività di produzione, come i costi e tutto ciò che riguarda la gestione.

Come fai a gestire il personale?

Il personale viene gestito da me e da un collaboratore sulla parte tecnica, io gestisco la parte più amministrativa, ma anche lo sviluppo delle strategie finanziarie e quindi la crescita aziendale dal punto di vista commerciale. Invece, il reparto tecnico (come ad esempio del personale) e logistico (come ad esempio l'approvvigionamento dei materiali) viene gestito da Giovanni Chiolo.



Dott.ssa Maria Luisa Cinquerrui

Quale supporto maschile è indispensabile per la tua azienda per andare avanti nel lavoro. Quale supporto da parte delle istituzioni hai avuto?

Il supporto maschile è sicuramente la parte tecnica e installativa, ma anche la parte di sviluppo perché essa richiede un importante asset anche sulla pos-

rvista

sibilità di poter eseguire lavori sul campo che ancora oggi sono dei lavori prettamente maschili. Se pensiamo però alla parte amministrativa, la gestione commerciale, la gestione dello sviluppo, queste sono tutte attività sicuramente femminili.

Quali sono i tuoi obiettivi?

I miei obiettivi sono sicuramente quelli di riuscire a definire tutta la tecnologia per l'intera filiera, quindi correlando i sensori in campo e gestire le informazioni al meglio perché siano accessibili ai consumatori e agli operatori dell'intera filiera. Un mio grande obiettivo è inoltre quello di proiettare l'impresa all'estero.

Che grado di valutazione dai alle donne che gestiscono le imprese oggi? Quale consiglio vorresti dare a chi si cimenta adesso in questa nuova avventura?

Sono dei valori molto importanti e di crescita del settore economico-finanziario e quindi di crescita e quindi del miglioramento di tutte le attività produttive del territorio italiano.

Consiglierei impegno, determinazione, capacità di non mollare. Questi sono gli asset principali. Bisogna inoltre avere molto autostima e non mollare perché sia nella prima fase che in quella di crescita ci possono essere molte difficoltà che sicuramente fanno parte del percorso.



IL TUO BRACCIO DESTRO SUL CAMPO! UTILE ED ESSENZIALE

Nato per soddisfare la clientela più esigente, Lupetto è l'ideale per le aziende produttive, impegnate nella logistica e nella fornitura di servizi conto terzi, per chiunque cerchi un prodotto di qualità con la massima convenienza. Ideato per dare il meglio in grandi spazi chiusi e aperti come capannoni industriali, magazzini, aeroporti, stazioni e centri commerciali, si adatta facilmente a qualsiasi esigenza di mobilità ad uso personale e della propria famiglia, anche all'interno di villaggi turistici, resort e camping.



we move eco



SPECIFICHE DI PRODOTTO

LUPETTO CON LUCI RETTANGOLARI E BASKET

Batteria	8V170AH*6
Motore	48 V 3 KW
Controller	1266 A
Acceleratore	Acceleratore di induzione regolabile con sistema di velocità variabile ad accelerazione continua
Sospensioni	Molla a balestra con ammortizzatori idraulici
Sterzo	Sistema di sterzo a cremagliera a compensazione automatica
Freni	Meccanici a tamburo sulle ruote posteriori
Numero passeggeri	2
Km con una ricarica	80 km
Velocità massima (km/h)	18-24 km/h
Raggio sterzata (m)	3,2 m
Pendenza massima superabile (a pieno carico)	30%
Dimensioni complessive	2340 x 1200 x 1760 mm
Portata	360 kgs
Peso netto	290 kgs
Telaio	Acciaio
Interasse	1680 mm
Altezza dal suolo (spazio sotto il veicolo)	155 mm
Pneumatici	18 x 8.50 - 8,4 Ply

CONFIGURAZIONE STANDARD

Carrozzeria in termoplastica	Cerchi 18 x 8.50 - 8,4 Ply
Tetto acciaio e termoplastica	Cestino posteriore
Parabrezza con vetro pieghevole	Kit luci rettangolari
Cruscotto con finiture nere, pulsante switch retromarcia, indicatore di capacità batteria, chiave d'accensione	Gancio traino
Telaio in acciaio	Porta bevande

OPTIONAL

Cassone in alluminio ribaltabile	Cinture di sicurezza
Sedili posteriori	Cappottina laterale veicolo protezione intemperie in plastica
Sedili posteriori ribaltabili	Sistema diffusione sonora
Specchietti retrovisori laterali	CD player + 2 casse
Specchietto retrovisore	Porta mazze
Bottle sand	Cerchi in lega e pneumatici 10"





“Ci deve essere **UN MODO** migliore per fare le cose *che vogliamo* **UN MODO** che **NON** inquinino il cielo, o la pioggia o la terra”



SPORTIVO E ROBUSTO!

GREEN PLUG MOTORS *figrotto*



GREEN PLUG MOTORS *orsetto*

SU STRADA E NON SOLO!



UTILE ED ESSENZIALE!

GREEN PLUG MOTORS *lupetto*

Green Plug Motors

Stradale Forcone 169 Vittoria, 97019 (RG)
tel. +39 0932 98 50 80 | Fax +39 0932 067 001

www.greenplugmotors.it | info@greenplugmotors.it

GPM is a F.lli Sciacco srl Brand Division



COSTRUZIONE ATTREZZATURE PER L'AGRICOLTURA
IRMA s.n.c.
di Accurso M. & Di Gaetano E.



TILLER TIL2F-11



**COLTIVATORE A
12 DISCHI CMD12
+ STRASCICA**



RULLO A SPUNTONI



CARICATORE PER UVA



**INTERRATORE
DI CONCIME**



ARATRO TRIVOMERE



**PRESSAPALI
A TRE MOVIMENTI**



**CAPPOTTA
PER TRATTORE**



CASSONE ERMETICO



**VIBROFLESS A
LARGHEZZA VARIABILE**



**CARICATORE PER
UVA TRIPLEX**



ARATRO A DISCHI



**STRASCICA CON
ESTIRPATORE**



PALA CARICATRICE



ELEVATORE IDRAULICO



CIMATRICE A 2 LATI



IL NOSTRO USATO



1 ARATRO PER VIGNETO V
5-50 CIRMA



2 COLTIVATORE A 7 DISCHI
GIANCAGLINI



3 COLTIVATORE MOLLATO
A 15 PUNTE SICILTILLER



4 FRESA DE 185



5 FRESA ROTOWATOR DA
MT. 1.30



6 TILLER CIRMA A 9 PUNTE



STRUTTURE METALLICHE PER STALLE, FIENILI, DEPOSITI E CAPANNONI



RASTRELLIERE



CUCLETTE

Via Tiralongo n.15/D
Tel. 0932 1914616 - Cell. 328 3510302
www.mcmragusa.com
info@mcmragusa.com



Seguiamo i nostri clienti in tutte le fasi,
dalla progettazione alla realizzazione della struttura

**CHIAMA PER UNA
CONSULENZA**



**PARETI MOBILI
MOTORIZZATE**



**CANCELLI, ABBEVERATOI E
RECINZIONI**

Via Tiralongo n.15/D
Tel. 0932 1914616 - Cell. 328 3510302
www.mcmragusa.com
info@mcmragusa.com



**ARREDAMENTO
INTERNO
STALLA**



IL BENESSERE ANIMALE

ATTREZZATURE
ZOOTECNICHE



IMPIANTI DI
RAFFRESCAMENTO

IMPIANTI DI PULIZIA STALLE

IMPIANTI DI
GESTIONE LIQUAMI



**QUALITÀ E FUNZIONALITÀ
GARANTITA SU TUTTI I PRODOTTI**

Via Tiralongo n.15/D
Tel. 0932 1914616 - Cell. 328 3510302
www.mcmragusa.com
info@mcmragusa.com



ATTREZZATURE ZOOTECNICHE



Via Tiralongo n.15/D
Tel. 0932 1914616 - Cell. 328 3510302
www.mcmragusa.com
info@mcmragusa.com

PER I PROFESSIONISTI DI AGRICOLTURA E GIARDINAGGIO

Sfoggia i Volantini delle Offerte!

Scopri quali sono, mese dopo mese, i Prodotti ed i Ricambi in promozione



FAI I TUOI ACQUISTI SU

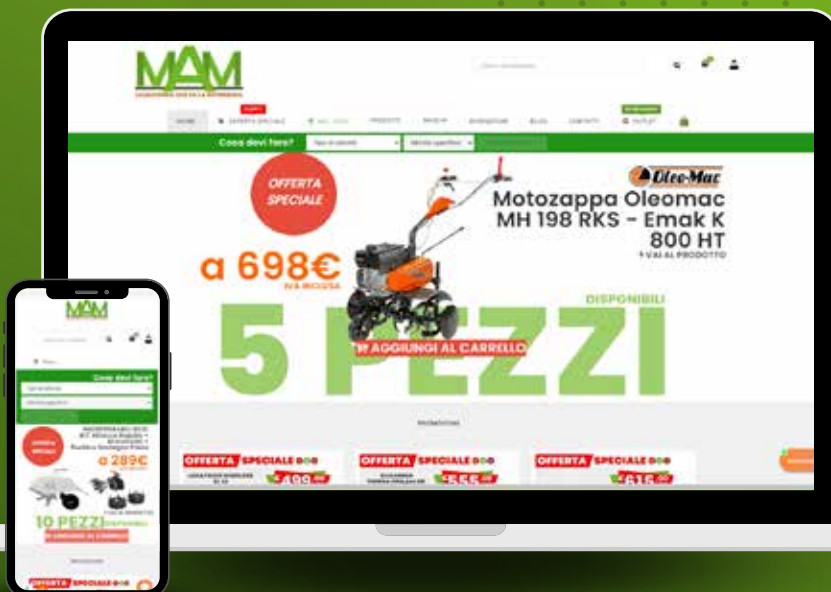


Sconto!

20 EURO

AGGIUNGI IL CODICE SCONTO PRIMA DI CONCLUDERE L'ACQUISTO

CODICE SCONTO
UMA@W3B
potrai usarlo entro il 30.06.23





**ZAPPETTE
GARANTITE
A VITA**

TIPO:



E 80X7C

a partire da

€ 3,20
IVA INC.

TIPO:



NC 80x7C

a partire da

€ 3,20
IVA INC.

TIPO:



CE 70X7C

a partire da

€ 3,32
IVA INC.



SPECIALE

RESTA
AGGIORNATO
SULLE PROMOZIONI
RICAMBI

SCAN



RICAMBI

CNI
INDUSTRIAL

FILTRI

CUSCINETTI

GIAPPONESI



Kubota

FILTRI



IDRAULICI GARANZIA 5 ANNI

FILTRI KUBOTA

La mandorla in Sicilia: tra cultura, tradizione e sapori autentici

A cura di Giulio Scarantino

Tra gennaio e febbraio, quando l'inverno e il gelo non vogliono lasciare la presa, nelle campagne della Sicilia più aspra un bianco candore riempie il paesaggio. Non è la neve, ma un'immensa fioritura di mandorlo che si arrampica sui rami.

La fioritura burrascosa del mandorlo anticipa la primavera offrendo l'auspicio di un tempo migliore che verrà.

Non a caso, lo spettacolo della fioritura del mandorlo è protagonista di una delle sagre più conosciute al mondo: **"Il Mandorlo in Fiore"** che quest'anno raggiunge la sessantacinquesima edizione.

In questo periodo, infatti, la **"Valle dei Templi"** è un museo a cielo aperto sulle centinaia di varietà di mandorle autoctone presenti, questo scenario che richiama migliaia di turisti ogni anno rappresenta il tripudio del risveglio della natura.

Tra il tufo e la terra, la fioritura del mandorlo colora il paesaggio siciliano e risveglia il suo popolo. Nelle giornate dedicate sfilano gruppi folkloristici provenienti anche da diversi parti del mondo che ricordano le radici popolari di questa festa e il suo carattere internazionale.

La natura, la musica, la danza e le tradizioni si fondono in un evento unico nel suo genere che unisce la cultura popolare del mondo.



Mandorla "Romana" in guscio

Non può stupire che la mandorla in Sicilia abbia trovato tra i suoi habitat preferiti il territorio agrigentino e la Città dei Templi, proprio per le sue origini che affondano le radici nell'antica Grecia sia nella storia sia nella leggenda.

La mandorla si presume arrivò in Sicilia, dall'Asia centrale, con i greci; era chiamata infatti dai romani "noce greca". Anche nella leggenda, nel mito omerico, il mandorlo sarebbe legato a una tragica storia d'amore tra Fillide, principessa della Tracia, e Acamante, eroe greco impegnato nella guerra contro Troia. Fillide credendo morto in guerra il suo amante si lasciò morire, così la dea Atena per rendere eterno il suo gesto la trasformò in uno meraviglioso albero di mandorlo. Quando Acamante tornò dalla guerra fece la tragica scoperta e si unì in uno struggente abbraccio con la sua Fillide, fu in quel momento che dai suoi rami al posto delle foglie spuntarono degli stupendi fiori.

Superata la leggenda, resta il messaggio della straordinarietà della fioritura del mandorlo paragonabile all'esplosione incontrollata e potente dell'amore. Il mandorlo e i suoi frutti esprimono di certo la straordinaria raffinatezza ed eleganza con i colori, i profumi e i sapori. Così, per una regola e un'intesa silenziosa tra natura e cultura, l'altro territorio siciliano a ospitare meravigliose e rarissime specie di cultivar di mandorle è la Val di Noto. Conosciamo tutti l'eleganza e la sontuosità del barocco di questa parte della Sicilia e allo stesso modo proprio in queste terre si coltiva la **"Pizzuta d'Avola"**. Perfetta nelle sue forme da essere la protagonista indiscussa della confetteria e delle ricorrenze da celebrare.

Tanta perfezione e bellezza che rischiarano di oscurare la "sorella" esteticamente meno gradevole: la **"Romana"** ma dalle straordinarie proprietà organolettiche; tra le due una via di mezzo è la mandorla **"Fascionello"** che racchiude vizi e virtù delle due compagne. Queste tre coltivazioni ancora oggi coesistono insieme. La Romana seppur meno gradevole alla vista racchiude pregi che la rendono un prodotto d'eccellenza del territorio siciliano, ne racconta con l'animo curioso il giornalista, e responsabile del presidio **"Slow food"** della mandorla

di Noto, Carmelo Maiorca:

“Il territorio dove crescono queste coltivazioni è vastissimo, comprende in particolare la zona di Avola, Noto, Rosolini, Canicattini Bagni; La maggiore produzione si ha nel territorio di Noto, da questo il nome del Presidio. Il marchio Slow food, peraltro uno dei primi istituiti in Sicilia, pone l'attenzione tra le tre tipologie di coltivazioni alla “Romana”. Questa infatti per l'aspetto irregolare non riusciva a reggere la competizione con la più gradevole alla vista “Pizzuta D'Avola” ed era diventata sempre meno interessante dal punto di vista commerciale, a rischio di estinzione. In realtà è una mandorla con proprietà straordinarie. Slow food quindi è intervenuta per preservare la biodiversità di questa specie. Approvando un disciplinare comune tra i produttori, abbiamo fermato l'estirpazione di questa tipologia ignorata dal mercato, determinando una vera e propria inversione di tendenza. Posso dire che i risultati si sono visti e oggi chi continua a coltivare la “Romana” ha maggiore soddisfazione”.

Abbiamo chiesto a Concetto Scardaci, tra i produttori della mandorla “Romana”, quali proprietà la rendono tra tutte le tipologie che abitano il nostro territorio una mandorla speciale: *“Tutti noi siamo cresciuti con la mandorla Romana coltivata dai nostri nonni, prima del presidio per il deprezzamento ha rischiato di scomparire perché quasi non riuscivamo a coprire le spese. Si trattava quindi prima di tutto del rischio di perdere le nostre radici e tradizioni, di sapori autentici. La “Romana” è una varietà dal sapore eccezionale, la sua fioritura è esplosiva con fiori carnosì che tendono al rosa.*

Sembra uno scenario fiabesco, è uno spettacolo che non si può descrivere. I suoi fiori oltre ad essere meravigliosi hanno una straordinaria importanza per l'impollinazione delle altre varietà. Se oggi coesistono le due varietà più “pregiate” è grazie al supporto della “Romana”. Con la maggiore impollinazione e la coesistenza delle varietà anche la fioritura è più lunga permettendo al frutto di essere ancora più buono. Altre proprietà sono date dalla resilienza di questi alberi che sono longevi e maestosi. Resistono all'attacco dei parassiti, alla siccità, vivono in ambienti molto terrazzati, non hanno bisogno di interventi chimici. Si offrono quindi al mercato biologico moderno per loro natura. Anche nello stoccaggio, per il guscio resistente riescono ad autoconservarsi per anni in magazzino senza l'apporto di sostanze, tutto al naturale”.

La raccolta delle mandorle avviene manualmente con canne lunghissime che battono i rami e fanno cadere dal cielo “come un miracolo” le mandorle su distese di teli. La procedura è lunga, inizia i primi di agosto e finisce a settembre. Poi le mandorle vengono “smallate” (rimosse dal mallo) e fatte asciugare per 3 o 4 giorni. Gestì, gli stessi, che si ripetono da generazioni ma che rendono il prodotto unico. Così come la natura, con la fioritura così lunga e tempestosa, con pazienza e la dedizione di un arti-



Raccolta mandorle nell'azienda agricola Concerto Scardaci di Noto. (foto archivio Slow Food Siracusa).

sta scolpisce il guscio di queste mandorle, aggiungendo strato su strato fino a diventare ligneo e robusto. Il risultato è un frutto che così conservato mantiene tutti i suoi grassi naturali e oli essenziali, profumi e note di sapore racchiusi in uno scrigno. Per questo la Romana è privilegiata per la lavorazione in pasticceria. Tutta la lentezza che torna in un sapore che è un'emozione.

Sapori autentici che richiamano ricordi come ci racconta Concetto: *“Quando penso alla mandorla, mi viene in mente il momento del raccolto che è un giorno di festa perché si condivide con parenti e amici. Il sapore della mandorla, in realtà, è presente in tutti i ricordi, nelle festività natalizie con i dolcetti e i torroni. E poi la colazione d'estate, per me un rito con il latte di mandorla fatto la mattina presto e il pane di casa.”*

Come dargli torto, quale modo migliore per iniziare la giornata? E quale modo migliore, raccontare la mandorla in Sicilia, per iniziare una nuova primavera?



Carmelo Maiorca, responsabile presidio Slow Food

UMAWEB.net

M A G A Z I N E

Da oltre 20 anni al fianco dei nostri partners



IL MAGAZINE DELLA FILIERA AGROALIMENTARE

La filiera agroalimentare è il nostro mondo e connettere tutti i nostri partners la nostra missione.

Da oltre vent'anni ci occupiamo di dare visibilità a i nostri inserzionisti accompagnandoli dallo sviluppo dell'idea fino alla realizzazione grafica, e studiamo per loro strategie digitali supportandoli nelle scelte, grazie all'esperienza maturata e alla costante presenza a tutti gli eventi di settore.

Copriamo l'intero territorio con la distribuzione del nostro magazine attraverso i nostri partners e i numerosi centri di distribuzione, oltre ad essere presenti anche on line.

**SIAMO LA SCELTA GIUSTA PER
CRESCERE ANCORA INSIEME.**

TI RACCONTIAMO DI NOI.



O.M.A. S.N.C.

di Rocchetta
& Tarlato

**Vieni a trovarci
in concessionaria!**

FENDT

**700 Vario
Gen7**
L'avete sognato...
noi ve l'ho abbiamo
realizzato



Serie Q
La bestia
è stata liberata...

VALTRA



**Fighter
85 S DT RS**
Il combattente...



O.M.A. di Rocchetta e Tarlato

C. da Piano Cannella Tel. 0922 894550 Fax. 0922 893061 cell. 340 3849599 - 328 0968795
e-mail. info@omarocchetta.it www.omarocchetta.it - 92027 LICATA (AG)

ZAFFUTO

ZAFFUTO VINCENZO S.R.L.

Landini



SAME DEUTZ-FAHR

pasquani



ARBOS

CENTRO RICAMBI OFFICINA - MACCHINE E ATTREZZATURE

Via Francesco Ingrao n.172 Grotte (AG)

Esposizione S.S.640 C/da Zaccanello - 92020 Racalmuto (AG)

Ricambi: 0922 944774

Whatapp: 0922 942569

Enzo cell: 339 2099072

www.zaffutoshop.it - email.zaffuto@hotmail.it

VENDITA ONLINE

di Ricambi e
Attrezzature

SCOPRI DI PIÚ SU

www.zaffutoshop.it



CONCESSIONARIA
ROMEO
MACCHINE AGRICOLE E INDUSTRIALI - RICAMBI - GIARDINAGGIO



FTS SNC di Romeo Salvatore & C.
Via Cinquegrana, sn 95040 CASTEL DI IUDICA (CT)
FTS SNC di Romeo Salvatore & C.
Via Sorda Sampieri, n.126/A MODICA(RG)

Mail: commerciale.romeo17@gmail.com
Facebook: Romeo ricambi agricoli e industriali
Sito web: www.ftsromeo.it

Il nostro usato...



Vendite e amministrazione: Tel 095664838 - 095665224
Urgenze ricambi: Filippo Romeo Tel 3385884715
Direttore commerciale:
Salvatore Romeo (Catania, Enna) Tel. 3382139331
commerciale.romeo17@gmail.com

Responsabili commerciali:
Sigona Salvatore (Ragusa - Siracusa) cel 3683287453
Servizio assistenza per clienti: assistenza.romeo@gmail.com
Servizio whatsapp: + 39 366 1179410

ADL

SCAFFALATURE E ARREDO NEGOZI

SOSTENIAMO IL TUO BUSINESS



Via Catania, 56/A - 95040 RAMACCA (CT)

☎ 095 7931291 - Fax 095 654663

- Scaffali leggeri
- Medio pesanti
- Porta pallets
- Drive-in
- Cantilever
- Soppalchi
- Compattabili
- Arredamento negozi
- Carrelli e Contenitori in filo
- Market
- Banchi vendita e cassa
- Arredamenti in legno
- Uffici



6R S.M.A.I. SICILIA s.r.l.

L'INTELLIGENZA PER RISULTATI MIGLIORI

La nuova famiglia 6R è la n° 1 in fatto di automazione e trasporto intelligenti. E' la soluzione che combina sapientemente potenza elevata e peso limitato con un'eccezionale potenza di traino.



TRATTORI 6R A TELAIO PIG COLO

TRATTORI 6R A TELAIO MEDIO

TRATTORI 6R A TELAIO GRANDE

TRATTORI 6R A TELAIO EXTRA GRANDE

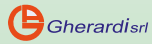




S.M.A.i. Sicilia s.r.l. Via Provinciale N. 2 95040 Mirabella Imbaccari
Tel. +39 0933 991483 Fax +39 0933 991483 email. smai@smaisas.it web. www.smaisas.it
Gaspare Scozzarella cell. 320 4678787

PREZZI NETTI

● MACCHINE PER GIARDINAGGIO: TOSAERBA - TRATTORINI - RASAERBA



1 McCORMICK 230



2 MASSEY FERGUSON 4245



3 MASSEY FERGUSON 6460



4 SAME EXPLORER II 90



5 LANDINI VISION 105



6 LANDINI VISION 105



7 KUBOTA M135 GX



8 LANDINI SERIE 6. 145 CV



12 LANDINI REX 100



10 JOHN DEERE 5065E



11 CORMICK CX 105



12 SAME EXPLORER 3 85 cv



Tuttagricoltura

DAL 1979



LA NOSTRA TERRA, IL NOSTRO

Tuttagricoltura Srl

C.da Bettafilava SS 115 Km 319
 97100 - Ragusa
 Tel. +39 0932 252552

Magazzino ricambi:

Tel. +39 0932 641334
 info@tuttagricoltura.it
tuttagricoltura.it



Tuttagricoltura è macchine e utensili per l'agricoltura l'allevamento e il giardinaggio, magazzino ricambi, officina specializzata.

UNISCITI ALLA RETE DEGLI AGRICOLTORI SICILIANI

#incampacante



LAVORO, LA NOSTRA SPERANZA



REPUBBLICA ITALIANA



REGIONE SICILIANA
ASSESSORATO REGIONALE
DELL'AGRICOLTURA
DELLO SVILUPPO RURALE
E DELLA PESCA MEDITERRANEA



MINISTERO DELLE POLITICHE AGRICOLE
ALIMENTARI E FORESTALI



COMUNE DI VALLEDOLMO



GIORNATE dell'AGRICOLTURA XXIII EDIZIONE 2023

DAL 28 APRILE AL 1 MAGGIO VALLEDOLMO



Per informazioni: Tel. 0921 544300 - Cel. 334 2123807 -

UMAWEB^{.net}

M A G A Z I N E

IL NOSTRO MAGAZINE CONNETTE TUTTA LA FILIERA DELL'AGROALIMENTARE

PROMUOVI LA TUA ATTIVITÀ, PUBBLICA SU UMAWEB

40.000
COPIE DISTRIBUITE
OGNI ANNO

4
USCITE
ANNUALI

1.500
VISUALIZZIONI
ON LINE AL GIORNO

**CONTATTA LA REDAZIONE E INIZIA A PUBBLICARE SUL
NOSTRO MAGAZINE.**

scrivici su info@umaweb.net o contatta la redazione al 347 4725268

FENDT

Quando si tratta di raccolta, abbiamo l'alleato che fa al caso vostro: il modello CORUS 500 è sempre al vostro fianco.

Anche nelle operazioni più impegnative, la robusta mietitrebbia è affidabile, efficiente e garantisce le massime prestazioni di raccolta fino a 260 CV. Questo la rende un supporto indispensabile, soprattutto per le aziende agricole a conduzione familiare.

La serie comprende nuovi modelli a cinque scuotipaglia con



una larghezza di lavoro delle testate fino a 7,60 m e due diverse dimensioni di serbatoi per cereali e capacità di scarico.

Diverse varianti di attrezzature in termini di barra di taglio, unità di trebbiatura, vagli e pulizia consentono l'utilizzo in un'ampia gamma di colture come cereali, riso, granturco, fagioli o piselli, anche in condizioni di raccolta difficili. Queste caratteristiche rendono la nuova serie il modello di base ideale per gli agricoltori automeccanizzati.

La Fendt CORUS 500 sostituisce i precedenti modelli Fendt 5185 E e Fendt 5225 E. La serie 500 copre la gamma di potenza da 185

CV a 260 CV con i modelli Fendt CORUS 518 (185 CV), Fendt CORUS 522 (225 CV) e Fendt CORUS 526 (260 CV).

Il motore AGCO Power a 4 cilindri con una cilindrata di 4,9 l alimenta la Fendt CORUS 518.

I modelli Fendt Corus 522 e 526 sono dotati di un motore AGCO Power a 6 cilindri da 7,4 l di cilindrata. Entrambi i motori soddisfano la norma europea sulle emissioni Stage V con un filtro di ossidazione diesel (DOC) combinato con un catalizzatore in Crossversal Structure Design (CS) e il ricircolo del gas di scarico (EGR).

Nuova trasmissione

Per la prima volta, la nuova trasmissione elettro-idrostatica è già disponibile per i modelli base. Aziona tutti i modelli della serie Fendt CORUS 500 di Fendt. Il comando elettro-idrostatico reagisce in modo particolarmente sensibile e rapido agli impulsi di velocità. Le due modalità per campo e strada controllano la velocità in modo intelligente.

In modalità strada, la Fendt CORUS 500 riduce il regime del motore e quindi consuma meno carburante. In modalità campo, la velocità massima è garantita in base alle esigenze.

Postazione di lavoro ottimizzata
La cabina, già nota dal modello Fendt 5225 E, è stata notevolmente ristrutturata.

I conducenti utilizzano il joystick multifunzione per controllare, tra l'altro, la velocità, la testata o il tubo di scarico della Fendt CO-



RUS 500. Per lavorare in modo ergonomico, questo joystick è collegato direttamente al braccio. Il controbattitore e i vagli sono ora controllati direttamente dalla cabina. Il computer di bordo e le due telecamere opzionali garantiscono una panoramica ottimale. L'ampio vetro panoramico e le nuove luci di lavoro nella parte anteriore garantiscono una visibilità ottimale. Immissione uniforme delle colture.

Per la prima volta in questo segmento di prestazioni, la barra falciante PowerFlow e la barra falciante FreeFlow con una larghezza di lavoro fino a 7,60 m sono disponibili per tutti i modelli della serie Fendt CORUS 500. Entrambe le testate sono collegate al canale di alimentazione mediante gli attacchi della piattaforma di taglio WorldWide Hook Up.

Ciò consente di collegare in modo flessibile tutte le barre disponibili e compatibili.

Le barre falcianti collaudate combinano un design robusto e a bassa manutenzione con un rendimento efficiente anche in condizioni di raccolta difficili. Il controllo automatico dell'altezza di taglio e il comando della barra falciante TerraControl II sono gestiti direttamente dalla cabina e guidano la barra falciante con precisione in base ai parametri di raccolta.

Il sistema di trebbiatura Fendt Multi Crop Separator (MCS) plus è disponibile come optional per tutti i modelli della serie Fendt CORUS 500. È già noto dai modelli Fendt della serie L.

L'elevata area di separazione garantisce la separazione della maggior quantità possibile di granella prima che il raccolto raggiunga lo scuotipaglia. Il controbattitore regolabile consente un'elevata produttività sia in condizioni asciutte che in condizioni difficili con paglia lunga o condizioni di raccolta umide. Per tutti i modelli sono disponibili diversi controbattitori per cereali, mais o riso. L'area di pulizia della Fendt CORUS 500 è di 4,7 m². Sono disponibili anche vagli ad elevate



prestazioni regolabili elettricamente, specialmente per l'uso in aree ad alto rendimento. Lavorano in modo efficiente e pulito e riducono le perdite di granella anche ad alte produzioni.

Tutti i modelli della serie Fendt CORUS 500 con MCS possono essere utilizzati per la raccolta del riso. L'attrezzatura speciale per l'utilizzo con riso comprende componenti rinforzati in materiale a bassa usura. Il battitore con dita tratta i chicchi di riso in modo particolarmente delicato. Come opzione è disponibile anche una testata per riso. Piattaforma di trebbiatura & Scuotipaglia. Con la Fendt CORUS 500, il vostro raccolto è in ottime mani. Il potente tamburo trebbiante, in combinazione con n'ampia superficie concava, assicura una trebbiatura e una separazione intense ma delicate. La configurazione MCS (Multi Crop Separator) aumenterà la portata delle vostre operazioni. L'MCS migliora la separazione attiva della macchina, soprattutto in condizioni difficili e umide. Sistema di pulizia. Con l'area di pulizia più ampia della sua classe di prestazioni, offre le massime prestazioni di pulizia in tutte le condizioni. Motore & Impianto idraulico.

Il potente motore AGCO Power, conforme al più recente livello di emissioni Stage V, rende la Fendt CORUS 500 un partner su cui poter fare sempre affidamento. Grazie alla buona accessibilità e alla facilità di manutenzione, le stressanti giornate di raccolta diventeranno più piacevoli.

Assale posteriore regolabile e

numerose opzioni di pneumatici. L'assale posteriore regolabile è disponibile opzionalmente per i modelli Fendt CORUS 518, 518 MCS e 518 MCS Rice. Ciò consente l'adattamento a diverse larghezze di carreggiata e combinazioni di pneumatici, nonché di passare dal grano al riso. A seconda della combinazione di pneumatici, aumenta anche l'angolo di sterzata e quindi la manovrabilità. L'assale posteriore regolabile è di serie su tutti gli altri modelli. I clienti possono scegliere tra i pneumatici 620/75 R30, 650/75 R32, 710/75 R32 e 800/65 R32 per le ruote anteriori. Per l'asse posteriore sono disponibili le versioni 400/70 R20 e 460/70 R24. Ciò consente agli agricoltori di reagire in modo flessibile alle esigenze locali per quanto riguarda la larghezza esterna e di ottenere la massima area di contatto possibile. A questo scopo è disponibile la trazione integrale.

**FESTIVAL
DELL' AGRICOLTURA
E DELLO SVILUPPO
SOSTENIBILE**

**TERRA
MIA[®]**

RIBERA (AG)

11-12-13-14 maggio 2023

Villa Comunale

Ingresso libero

Officina CELESTRE

AUTORIZZATA

ASSISTENZA - RIPARAZIONE MACCHINE AGRICOLE E INDUSTRIALI - ACCESSORI - RICAMBI

Disponiamo di un magazzino ricambi e accessori



**OFFICINA
AUTORIZZATA**



NEW HOLLAND

AGRICULTURE

Officina Celestre
C.da Monterotondo
97010 Giarratana (RG)

Contatti

Tel. +39 0932 97 66 36

✉ carmelocelstre@hotmail.it

🌐 www.celestre.it



OFFICINA AUTORIZZATA - RICAMBI ORIGINALI

Via Imera, 237/239 AGRIGENTO - Tel. e Fax: 0922 604396

Mail: info@proiettosnc.it

Cell Magazzino. 329 7709943 Cell. Officina Mobile: 329 7709942



SERVIZIO DI ASSISTENZA POST VENDITA CON OFFICINA MOBILE A DOMICILIO



Bobcat



FAG



MANITOU

d DIECI
macchine edili ed agricole

VASTO ASSORTIMENTO DI FILTRI PER TUTTE LE MARCHE

Catene - Rulli - Cingoli di tutte le misure e marche



POMPE IDRAULICHE, TUBI ALTA PRESSIONE, DISTRIBUTORI, MANOMETRI

F.lli **La Franca** s.r.l.

MACCHINE AGRICOLE

CONCESSIONARI



I NOSTRI MARCHI PRINCIPALI



Fresatura e trinciatura

2023



NOVITÀ!

Escavatori e minipale



1 FIAT 70 IN ALLESTIMENTO



2 CLAAS ARION 620



3 ATOMIZZATORE BASSO VOLUME CIMA



4 GOLDONI TRANSCAR 33



5 DEUTZ-FAHR AGROCLIMBER 10



6 FIAT 540 DT



7 LAMBORGHINI TURBO TRACTION 265



8 LANDINI 12500 CON PALA



9 GRUPPO IRRORANTE CAFFINI CON BARRE



10 LAMBORGHINI 774-80 N



11 LANDINI POWER MAX 145



12 SAME CENTURION 75



13 MASSEY FERGUSON 5445 DYNATRANS



14 PALA CINGOLATA FIAT ALLIAS



15 ROTOPRESSA MASCHIO MONDIALE CAMERA VARIABILE



16 SAME EXPLORER 105.4



17 SAME EXPLORER 70 40 KM-H



18 SAME LASER 150

CONCESSIONARIA MACCHINE E ATTREZZATURE PER L'AGRICOLTURA

Tomasella

MACCHINE AGRICOLE



Specialisti al tuo Fianco



MASSEY FERGUSON

FERRARI

Landini

LOVOL

MASCHIO



www.tomasellamacchineagricole.com



CONSULENTE COMMERCIALE

TEL. +39 370 119 1215

info@tomasellamacchineagricole.com

shop ONLINE:

Ricambi - Agricoltura - Attrezzature - Giardinaggio

www.tmastore.it

Fienagione 2023

SCOPRI TUTTA L'ATTREZZATURA IN
PRONTA CONSEGNA



APPROFITTA DEGLI
INCENTIVI

TOMASELLA MACCHINE AGRICOLE srl
Via S. Averna, 88 - Caltanissetta - Tel. 0934 1991601
www.tomasellamacchineagricole.com





Tomaseella

MACCHINE AGRICOLE

Specialisti al tuo Fianco



Caterpillar D6R con apripista
78.000 € + IVA



Caterpillar D6D con apripista
Trattativa in sede



Caterpillar D5B
Trattativa in sede



Fiat Allis FA 150 con apripista
32.500 € esente IVA



FIATAGRI 1355 C
18.700 € + IVA



New Holland TK 65F
12.900 € + IVA



Lamborghini C 674-70 L Ergomatic
10.900 € + IVA



Landini 6830 F
9.000 € + IVA



Pasquali Orion V95 SDT Dualsteer
23.900 € + IVA

Vieni a trovarci nel nostro
Showroom

TOMASELLA MACCHINE AGRICOLE srl
Via S. Averna, 88 - Caltanissetta
+39 370 119 1215 - Tel. 0934 1991601

www.tomasellamacchineagricole.com



Massey Ferguson 6480 Dyna-6
ORE 892 COME NUOVO **59.900 € + IVA**



Claas Celtis 456 RX con caricatore
24.900 € + IVA



Landini Vision 100 DT con caricatore
Trattativa in sede



New Holland TD 95D con caricatore
22.900 € + IVA



Lamborghini 674-70N con caricatore
10.900 € + IVA



Deutz Fahr Agroplus 90 F
16.500 € + IVA



Landini Blizzard 85DT Cab
14.900 € + IVA



Viviani frangizolle OTI 61/28
5.900 € + IVA



Spedo Interfilare - Mod. TPE/PR-CTSM
3.900 € + IVA



Dolmec Cimatrice Doppia
3.300 € + IVA



Binger Seilzug Defogliatrice EB 490
4.800 € + IVA



Pellenc Prepotatrice TLV 20 HD
4.800 € + IVA

SCOPRI TUTTE LE INFORMAZIONI E NOVITÀ SUL NOSTRO USATO
SCANNERIZZA IL CODICE QR CON IL TUO SMARTPHONE



71 anni
1951 - 2022

Volatile Bernardo



Landini

VALPADANA

McCORMICK LAVERDA FENDT

SAME

Lamborghini

DEUTZ

FAHR



Kubota

MERLO

GOLDONI

PRAMAC

Husqvarna

ZANON

FERABOLI

KRONE

GALLIGNANI

KUHN

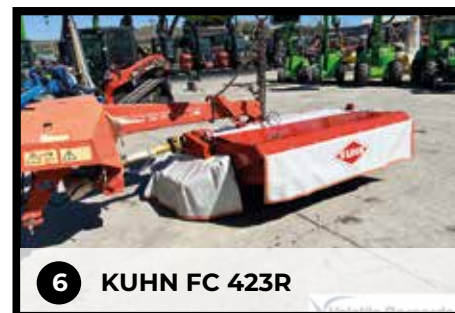
MASCHIO

CETI

Beta

SKF

INFACO

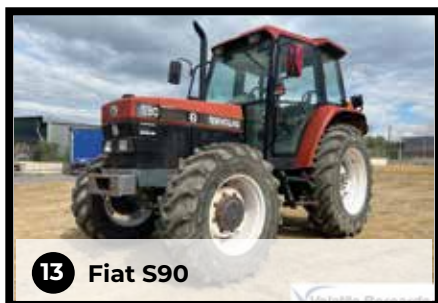



📍 Sede Legale
C/da Trefontane snc 95040
Palagonia (CT)


☎ Tel. 095 791229
Fax. 095 795620 3


☎ Service e Ricambi
Tel. 095 7951229
Fax. 095 6784522


✉ info@volatile.it
magazzino@volatile.it
www.volatile.it



 Sede Legale
C/da Trefontane snc 95040
Palagonia (CT)

 Tel. 095 791229
Fax. 095 795620 3

 Service e Ricambi
Tel. 095 7951229
Fax. 095 6784522

 info@volatile.it
magazzino@volatile.it
www.volatile.it



22 SAME KRYPTON 80F



23 SAME KRYPTON 100



24 LANDINI TREKKER 80F534



25 FIAT 955C



26 LAMBORGHINI CV80M



27 LANDINI TREKKER 85 8625



28 LAMBORGHINI C555N



29 LANDINI TREKKER 105



30 SAME EXPLORER 90



31 LANDINI 5830



32 GOLDONI C60



33 FIAT 605



34 RETRO ESCAVATORE MORIS 5.21



35 MF200



36 FIAT AD 7



37 GOLDONI STAR 100NRG



38 VALPADAN 9695 ARR



39 ANTONIO CARRARO SRX 10400



40 CLAAS RB 140



41 GOLDONI QUASAR 90



42 ANTONIO CARRARO TIGRE 7000



43 ANTONIO CARRARO TGF 7400



44 ANTONIO CARRARO TGF 9400



45 MERLO P40.9



46 GALLIGNANI 9300



47 GALLIGNANI 355LR



48 CESAB ECO/E 15.1



49 AUTOMIZZATORE BARGMANO 1000



50 ARATTO NARDI MEC24TO/Z2 LSC



51 BENFRA BFM6513S

📍 Sede Legale
C/da Trefontane snc 95040
Palagonia (CT)

☎ Tel. 095 791229
Fax. 095 795620 3

☎ Service e Ricambi
Tel. 095 7951229
Fax. 095 6784522

✉ info@volatile.it
magazzino@volatile.it
www.volatile.it



EMPORIO DELL'AGRICOLTURA di Nunzio Vitellaro.
Via Siracusa, 26 - C/so P. Nenni 34
93010 Milena (CL)

Tel. 0934 933317

Cell. 339 1324060

Mail. nunzio1964@alice.it

www.emporiodelagricoltura.com



SPAGO FM E
STELLA AZZURRA

coppia
€ 23,90



TELONE BIANCO NERO
10 ,12,14 mt

Kg € 3,50



RETE PER
ROTOPRESSA FM

mt 2.000 € 105,00



TELONE DI COPERTURA IN
POLIPROPILENE

mt 10,40x12,5 € 195,00
mt 10,40x25 € 390,00



POTATORE A BATTERIA
STIHL HTA 50

€ 399,00



SOFFIATORE STIHL BG 56

€ 235,00



TOSASIEPE STIHL HS 45

€ 249,00



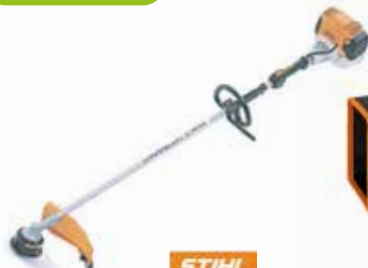
TOSATRICE PECORA KRUGER
500 WATT

€ 159,00



MOTOSEGA STIHL

MS 170 € 163,00
MS 180 € 212,00
MS 181 € 269,00
MS 211 € 309,00
MS 231 € 419,00



DECESPUGLIATORE STIHL

FS 55 R € 199,00
FS 120 R € 269,00
FS 235 R € 327,00



POTATORE
STIHL GTA 26

€ 147,00



POTATORE AIMA
2 BATTERIA 5 AH

€ 249,00



DECESPUGLIATORE
SPALLEGGIATO STIHL FR 235

€ 449,00



DECESPUGLIATORE STIHL
IMPUGNATURA A MANUBRIO FS 120

€ 343,00



IDROPULTRICE
ACQUA FREDDA STIHL RE 90

€ 139,00



MOTOSEGA POTATURA
STIHL MS 194 T

€ 309,00

PREZZI IVA ESCLUSA



CASSONE AGRICOLO
113X113X76H PORTATA 520 KG.

€ 129,00



MOTOTRIVELLA
HONDA GX 50
4 TEMPI

€ 532,00



MOTOTRIVELLA
VALGARDEN CC 55

€ 199,00



MOTOTRIVELLA
KAWASAKI TJ 45E

€ 490,00



IRRORATORE
CASOTTI DUPIGET

€ 529,00



TRATTORINO TAGLIAERBA
CASTELGARDEN GC 84

€ 1.990,00



ARIEGGIATORE
A SCOPPIO CM 50

€ 379,00



MOTOFALCIATRICE
EUROSYSTEM BARRA CM 90

€ 569,00

DISERBACCIA



DISERBA
MT 10 DI LARGHEZZA

€ 475,00



MOTOPOMPA IRRORAZIONE
COMET APS 41 LONCIN G 160 F SU
CARRELLO SERBATOIO 120 LT

€ 819,00



MOTOPOMPA IRRORAZIONE
CARRELLATA 4 TEMPI LITRI 70

€ 329,00



MOTOPOMPA IRRORAZIONE
CON POMPA COMET APS41
MOTORE 4 TEMPI

€ 549,00



BARRA DISERBO
ACCIAIO INOX CON
ANTIGOCCIA

mt 10 € 649,00
mt 12 € 819,00



GRUPPO PORTATO AMA
LT 120 POMPA COMET

€ 849,00



GRUPPO PORTATO GIEMME
POMPA COMET

lt 400 € 1.590,00
lt 600 € 1.790,00



SOFFIATORE SPALLEGIATO
SERMAC CC80

€ 249,00



MOTORE DIESEL

CC 360 € 690,00
CC 400 € 749,00



MOTORE DIESEL ZANETTI
EURO V

da € 323,00



MOTORE BENZINA 7 CV
ZANETTI 4 TEMPI

€ 199,00



ATOMIZZATORE STIHL SR 450

€ 619,00

PREZZI IVA ESCLUSA



EMPORIO DELL'AGRICOLTURA di Nunzio Vitellaro.
Via Siracusa, 26 - C/so P. Nenni 34
93010 Milena (CL)

Tel. 0934 933317

Cell. 339 1324060

Mail. nunzio1964@alice.it

www.emporiodelлагricoltura.com

**CONSEGNA GRATUITA
IN TUTTA ITALIA**

DEMO



SERBATOIO PER GASOLIO
OMOLOGATO LT 3.000

€ 2.790,00

DEMO



SERBATOIO PER GASOLIO
OMOLOGATO DA TRASPORTO

It 600 € 2.090,00
It 900 € 2.290,00

**CONTALITRI
OMAGGIO**



EMILIANA
SERBATOI

SERBATOIO OMOLOGATO PER
GASOLIO DA TRASPORTO CON
POMPA A BATTERIA

It 220 € 590,00
It 330 € 690,00
It 440 € 790,00

EMILIANA
SERBATOI



SERBATOIO
OMOLOGATO PER GASOLIO
DA TRASPORTO PICK UP

It 330 € 749,00
It 440 € 849,00

PREZZI IVA ESCLUSA

GEO



ARATRO PER TRATTORI
DA 20 - 50 CV

monovomere
€ 590,00
bivomere
€ 890,00

GEO



TILLER A MOLLE LEGGERO

5 punte € 649,00
7 punte € 790,00
9 punte € 990,00

ZANETTI



MOTOPOMPA DIESEL ZANETTI

7 cv € 359,00
10 cv € 449,00
12 cv € 690,00

STIHL



MOTOPOMPA STIHL
BENZINA

WP 300 € 229,00
WP 600 € 259,00



MOTOCARRIOLA BRUMI 7 CV. 4 VELOCITÀ

Kg 300 € 1.390,00
Kg 500 € 1.790,00

BRUMI



MOTOCARRIOLA 10 CV
RIBALTAMENTO IDRAULICO
PORTATA KG 500

€ 2.290,00

ITR

BERCO



CATENE E RULLI PER TRATTORI



SPACCALEGNA DIESEL CARRELLATO

da € 1.890,00



SPACCALEGNA ATTACCO TRATTORE

da € 1.090,00



SPACCALEGNA ORIZZONTALE
11 TONNELLATE ELETTRICO

da € 1.349,00



MOTOZAPPATRICE STIHL MH 600 2 VELOCITÀ + R. 7 CV

€ 613,00



MOTOZAPPATRICE ZANETTI 7CV DIESEL 2 VELOCITÀ + R

€ 1.049,00



MOTOZAPPATRICE ZANETTI 7CV BENZINA 2 VELOCITÀ + R

€ 649,00



MOTOZAPPATRICE STIHL MH 700 2 VELOCITÀ + R. 7 CV

€ 859,00



MOTOZAPPATRICE DIESEL PASBO 2 VELOCITÀ + R MOD. G83 CC 300



MOTOZAPPATRICE DIESEL PASBO 3 VELOCITÀ + R MOD. G94 CC 400



MOTOZAPPATRICE DIESEL BRUMI MOD. SIMPLEX 2 VELOCITÀ + R



MOTOZAPPATRICE DIESEL BRUMI MOD. SIMPLEX 3 VELOCITÀ + R



MOTOZAPPATRICE ZANETTI CM 60 CAMBIO INGRANAGGI 2 VELOCITÀ

€ 569,00



MOTOZAPPATRICE BRUMI MOD. PULCE

€ 575,00



IMPASTATRICE APRIBILE E CESTELLO STACCABILE

Kg 8 € 719,00
Kg 10 € 769,00



IMPASTATRICE A SPIRALE

Kg 8 € 490,00
Kg 10 € 549,00
Kg 15 € 690,00
Kg 20 € 790,00



BIOTRITURATORE GEO CON MOTORE 15 CV AVVIAMENTO ELETTRICO

€ 1.290,00



BIOTRITURATORE GEO CON MOTORE 15 CV AVVIAMENTO ELETTRICO

€ 1.790,00



SPANDICONCIME GEO LT 500

€ 490,00



TRINCIASARMENTI CM 65 DI LAVORAZIONE MOTORE HONDA 9 CV

€ 1.890,00



GRUPPO ELETTROGENO CARRELATO HYUNDAI 3,5 KVA

€ 369,00



GRUPPO ELETTROGENO DIESEL 12 CV 6,5 KVA MONOFASE O TRIFASE

€ 799,00



GRUPPO ELETTROGENO SUPERSILENZIATO DIESEL MONOFASE O TRIFASE 7,9 KVA

€ 1.639,00



GRUPPO ELETTROGENO HYUNDAI 3 KVA

€ 329,00

PREZZI IVA ESCLUSA



www.emporiodelagricoltura.com
Tel. 0934 933317



EJEI



LIMBA RIMORCHI



BRiNK

**VENDITA
MONTAGGIO
E COLLAUDO**

FIAT PANDA € 129,00
FIAT PUNTO € 149,00
DACIA DUSTER € 119,00

COLLAUDO IN SEDE
FIAT SEDICI € 199,00
NISSAN QASHQAI € 199,00
TOYOTA RAV 4 € 149,00

EJEI



CARRELLINO ELLEBI
MT 2,10X 1,40

€ 1.490,00

EJEI



CARRELLINO ELLEBI 4 SPONDE APRIBILI
MT 250X1,50

€ 1.749,00

EJEI



CARRELLINO ELLEBI
MT 2,10X 1,50

€ 1.190,00

NOVITÀ



CARRELLINO ELLEBI BASCULANTE 210X120

€ 1.149,00



CARRELLINO ELLEBI MT. 1,50 X 1,20
PORTATA KG. 750

€ 1.090,00

EJEI



CARRELLINO ELLEBI MT 2,50X1,40

€ 1.790,00



ZAPPATRICE PESANTE FISSA
CM 180 DI LAVORAZIONE

€ 2.090,00



TRINCIATRICE PESANTISSIMA REVERSIBILE
CON SPOSTAMENTO IDRAULICO
CM 200 DI LAVORAZIONE

€ 2.790,00



ZAPPATRICE LEGGERA
CM 135 DI LAVORAZIONE

€ 1.290,00

OFFERTISSIMA



TRINCIATRICE PESANTISSIMA
SPOSTAMENTO IDRAULICO
CM 160 DI LAVORAZIONE KG 530

€ 2.190,00



ZAPPATRICE PESANTE
SPOSTAMENTO IDRAULICO
CM 160 DI LAVORAZIONE KG 360

€ 2.390,00



CASSONCINO - RIBALTABILE
180X90

€ 990,00

PREZZI IVA ESCLUSA

ABBONATI SUBITO

RICEVI 4 EDIZIONI
GENNAIO - APRILE - LUGLIO- OTTOBRE



IN MODO SEMPLICE E VELOCE

Compila il modulo che trovi in fondo alla pagina o collegati su umaweb.net e abbonati on line.

I vantaggi di essere abbonato

Ricevi la tua copia direttamente a casa



Versione digitale sempre disponibile

Gadget omaggio



MODULO ABBONAMENTO

- ABBONAMENTO UMAWeb magazine desidero ricevere n°4 edizioni gratuite "Usato Macchine Agricole" all'indirizzo da me fornito contribuendo alle spese di spedizione (allego copia versamento), di € 40,00
- 1° abbonamento rinnovo abbonamento.
- Pagamento con bonifico bancario presso Uni Credit Group codice IBAN: IT40H0200816705000300036007 intestato a UMAWeb sas
- Pagamento con modalità in contrassegno (+4,50€ diritto di contrassegno)
- Pagamento conto corrente postale n 1040034413 causale : Contributo spese spedizione n° 4 edizioni

NOME _____ COGNOME _____

AZIENDA _____

NAZIONE _____

INDIRIZZO E NUMERO CIVICO _____

CAP _____ LOCALITÀ E PROVINCIA _____

TELEFONO _____

E-MAIL _____

FIRMA _____ DATA _____

FELPA PERSONALIZZATA UMA WEB (VARI COLORI)

MISURE M L XL XXL

L'Editore garantisce la massima riservatezza dei dati forniti la possibilità di richiederne gratuitamente la rettifica e la cancellazione scrivendo a: Usato Macchine Agricole via Degli Orti,2 - 93100 Caltanissetta (CL).

I dati verranno utilizzati solo allo scopo di inviare proposte commerciali (in conformità alle nuove norme del GDPR regolamento UE 2016/679 sulla tutela dei dati personali).

Autorizzi l'invio al tuo recapito, in futuro, di ulteriori informazioni sui prodotti, sulle offerte o su altre iniziative di UMAWeb sas ?

SI NO



Tuttagricoltura

DAL 1979

Vieni in Azienda e scopri i nostri finanziamenti a tassi agevolati

TUTTAGRICOLTURA s.r.l. 97100 Ragusa - Ss 115 - C.dv Bettaflava Tel. 0932 252552 www.tuttagricoltura.it - info@tuttagricoltura.it



"Trasparenza, Esperienza ed Assistenza "

FRUTTINFIORE - Lagnasco (CN)

dal 08/04/2023 al 10/04/2023, una mostra nazionale dedicata al mondo della frutticoltura.

ORTOFLORA E NATURA - Carmagnola (TO)

dal 02/04/2023 al 03/04/2023, evento dedicato ai prodotti florovivaistici e orticoli e alle attrezzature da giardino.

VINITALY - Verona (VR)

dal 10/04/2023 al 13/04/2023, una delle fiere agricole più importanti che riguarda il vino, conosciuta in tutto il mondo.

AGRINATURA - Erba (CO)

dal 25/04/2023 al 28/04/2023, salone che si occupa della valorizzazione della filiera agricola, forestale e zootecnica.

AGRIFIERA - Pontasserchio (PI)

dal 22/04/2023 al 01/05/2023, promuove il settore agricolo, in tutti i suoi aspetti.

GIORNATE DELL'AGRICOLTURA - Valledolmo (PA)

dal 28/04/2023 al 01/05/2023, fiera delle macchine e delle attrezzature agricole e zootecniche.

FIERA INTERNAZIONALE DELL' AGRICOLTURA E DELLA ZOOTECNIA - Foggia (FG)

dal 24/04/2023 al 01/05/2023 fiera delle macchine e delle attrezzature agricole e zootecniche.

SAMOTER - Verona (VR)

dal 03/05/2023 al 07/05/2023 salone internazionale macchine per movimento terra, da cantiere e per l'edilizia.

MACFRUT - Rimini (RN)

dal 03/05/2023 al 05/03/2023 mostra internazionale di impianti, tecnologie e servizi per la produzione, condizionamento, commercializzazione e trasporto degli ortofrutticoli.

SALONE DEL CAVALLO AMERICANO - Cremona (CR)

dal 26/05/2023 al 28/05/2023, salone dedicato ai cavalli, alle attrezzature per l'allevamento e l'utilizzo del cavallo.

FIERA AGRICOLA DEL SANTERNO - Imola (BO)

dal 16/06/2023 al 18/06/2023, manifestazione dedicata all'esposizione, degustazione e vendita dei prodotti agricoli ed agroalimentari, delle macchine ed attrezzature per l'agricoltura, prodotti per il giardinaggio e la zootecnia.

UMAWEB.net
MAGAZINE

FIERE DI SETTORE
ECCO GLI EVENTI DA NON PERDERE

da Aprile a Giugno 2023



#INGIRO CON Brunilde

**Racconti, fotografie,
persone. Perché lavorando
si incontra sempre un sacco
di bella gente!**

Seguici sui social utilizza l' hashtag

#ingiroconbrunilde

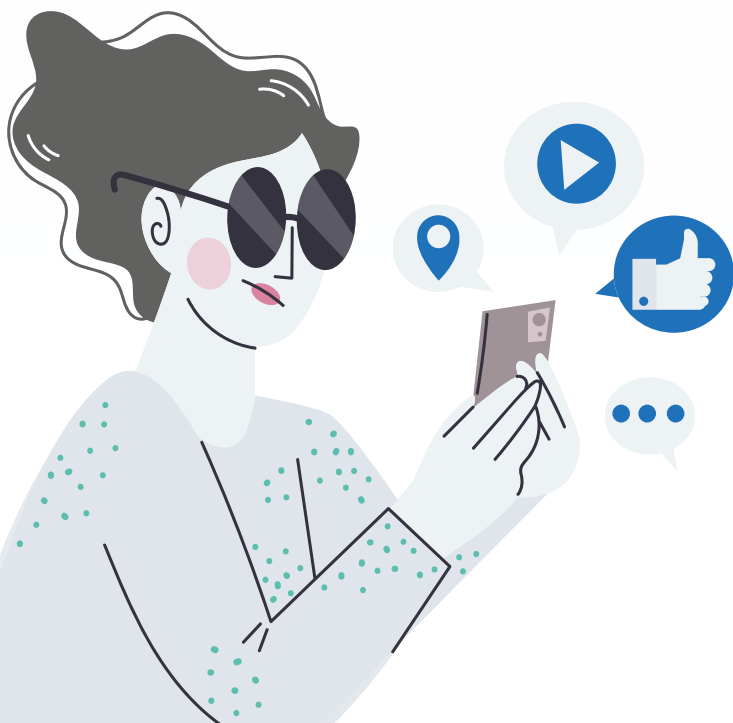


Fai crescere il tuo BUSINESS nell'era digitale



abbiamo studiato dei nuovi SERVIZI PER LA TUA AZIENDA!

scopri di più su www.umaweb.net



**Servizi
marketing**
su tutte le
piattaforme
UmaWeb

**Servizi
marketing**
personalizzati

**Pacchetti
speciali**
stampa + web



CONCESSIONARIA



SERVIZI OFFERTI

RICAMBI MULTIMARCA

OFFICINA MECCANICA AUTORIZZATA YANMAR

ASSISTENZA TECNICA

REALIZZAZIONE TUBI ALTA PRESSIONE

LAVORI DI TAGLIO LAMIERE CON PLASMA E OSSITAGLIO

TRAMITE PANTOGRAFO

PROVE AL BANCO DI COMPONENTI OLEODINAMICI

SERVIZIO ALESATURA E BARENATURA A DOMICILIO



**VIA MANFREDI CHIARAMONTE 5 - 93100 CALTANISSETTA (CL)
TEL. 0934 541844 CELL. 388 7959128 MAIL. INFO@MECCANICABOSCO.IT**



CONCESSIONARIA



NOLEGGIO ATTREZZATURE

**PIATTAFORME AEREE AUTOCARRATE GOMMATE CON
PATENTE B E CINGOLATE,
MINIPALE, MINIESCAVATORI,
TORRI FARO, TAGLIA ASFALTO, GRUPPI ELETTOGENI,
ELEVATORI PER EDILIZIA E TRASLOCHI
E MOLTO ALTRO ANCORA.**



VASTO ASSORTIMENTO USATO

**SCOPRI DI PIÙ SU
MECCANICABOSCO.IT**



Volatile Bernardo



Sede Legale
C/da Trefontane snc 95040
Palagonia (CT)

Tel. 095 791229
Fax. 095 7956203

Service e Ricambi
Tel. 095 7951229
Fax. 095 6784522

info@volatile.it
magazzino@volatile.it
www.volatile.it



1 MERLO P40.9 PLUS



2 MANITOU MLT735H



3 DAEWOO D25S-3



4 BOBCAT 428



5 KOMATSU PC16



6 KUBOTA KX71-3

DEMAR

MUSSOMELI

DI ESPOSITO C. DOMENICO

DEMAR DI C. DOMENICO ESPOSITO
Via V.Brancati, 19 93014 Mussomeli (CL)

Contatti

Tel/Fax: 0934 951608

Cell: 392 6471072 - 328 4286592

email: demar1@virgilio.it

**VENDITA MACCHINE-ATTREZZATURE NUOVE E USATE
RICAMBI PER L'AGRICOLTURA - TUBI ALTA PRESSIONE
RICAMBI OLEODINAMICI**



ARGNANI & MONTI **Zanotti**



francini



Concessionario



NUOVI IMPIANTI



Mulino a pietra naturale



Mini Oleificio



1 ARATRO RACITI AIEFS-B40 4SI



2 LANCIA GRANO FERRUZZA



3 GIRONDATORE GA3501GM



4 ARATRO DENTRO E FUORI SOLCO SICILTILLER



5 SVECCIATOIO BALLARINI



6 FALCIACONDIZIONATRICE VICON 832R



PREDATOR

GRAFFEO G304



L'ATTREZZO SU MISURA PER TE!

per saperne di più vai a pag.27

